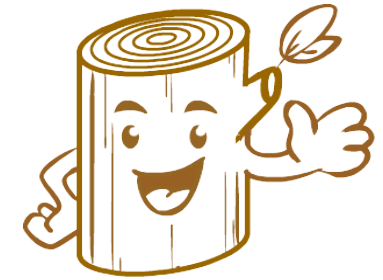
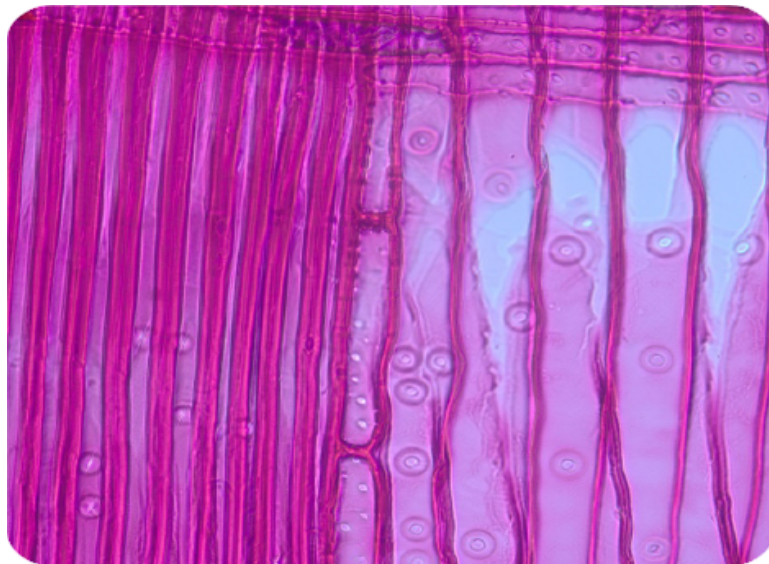


Anatomie du bois



Chapitre 15

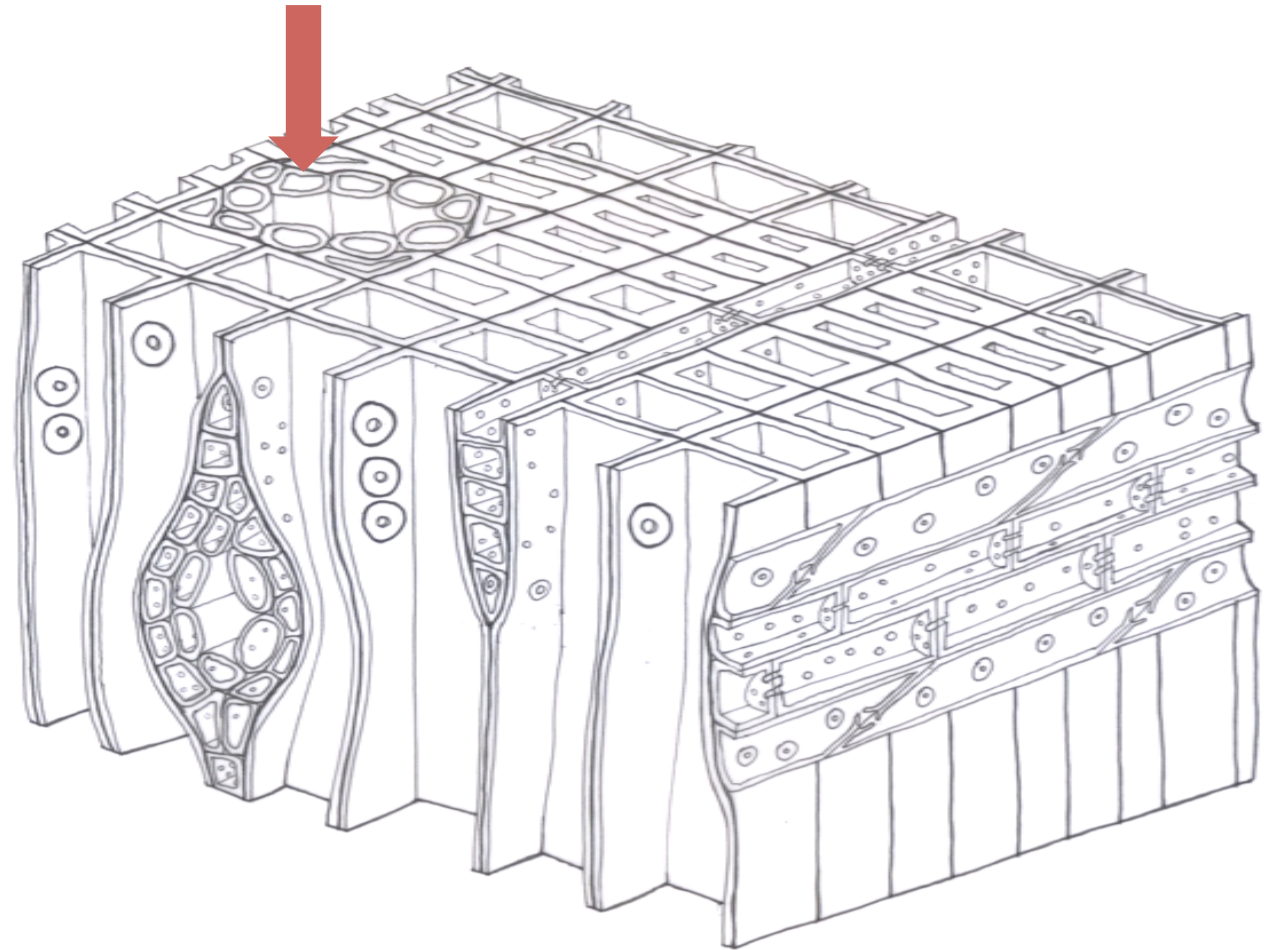
Le parenchyme longitudinal



- Pas toujours présent
- Des files de cellules de parenchyme longitudinal
- Des parois lisses et minces ou épaisses et ponctuées
- Des ponctuations simples
- Le parenchyme longitudinal marginal
- Des cellules vivantes dans l'aubier

■ Pas toujours présent

- Chez les Araucariacées : absent
- Chez les Podocarpacees : rare
- Chez les Taxacées : rare
- Chez les Pinacées : rare
- Chez les Cupressacées : abondant
- Chez les Taxodiacees : abondant

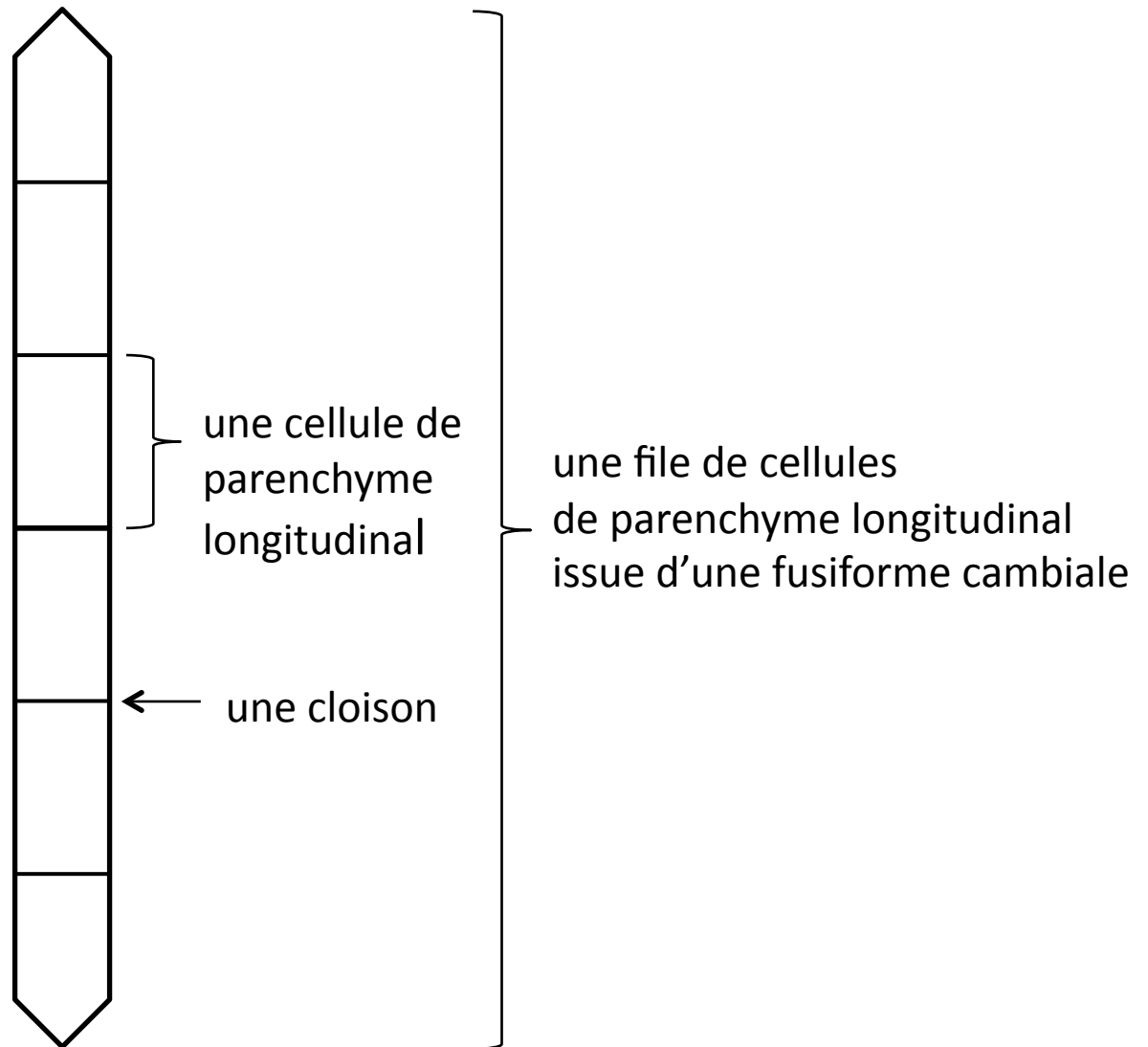


Sur le schéma, le parenchyme longitudinal n'est pas représenté. Cependant, les cellules bordantes de canaux résinifères sont des cellules de parenchyme longitudinal particulières, spécialisées dans la sécrétion de la résine.

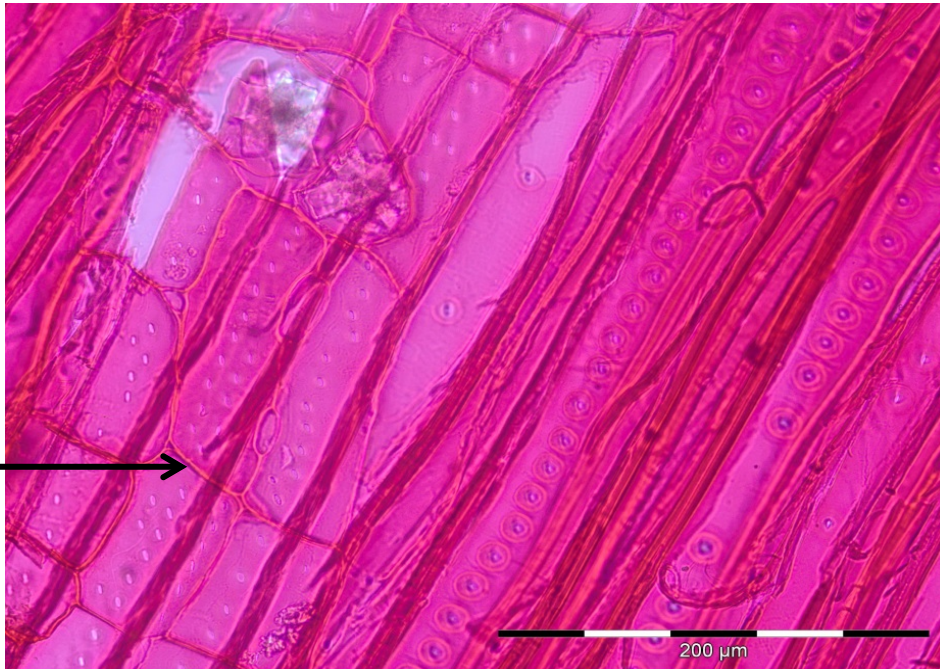
■ Des files de cellules de parenchyme longitudinal

Au moment de la différenciation, la cellule nouvellement formée par le cambium se divise pour former une file de cellules de parenchyme longitudinal.

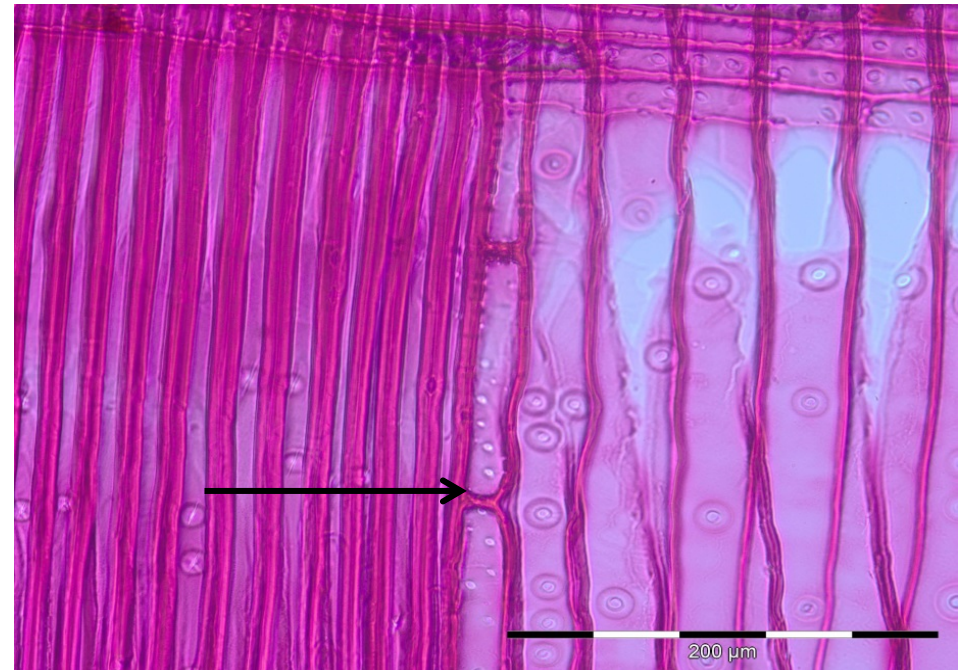
On reconnaît le parenchyme longitudinal à la présence de cloisons.



■ Des parois lisses et minces ou épaisses et ponctuées



Coupe radiale de ginkgo : des cellules de parenchyme aux parois lisses et minces

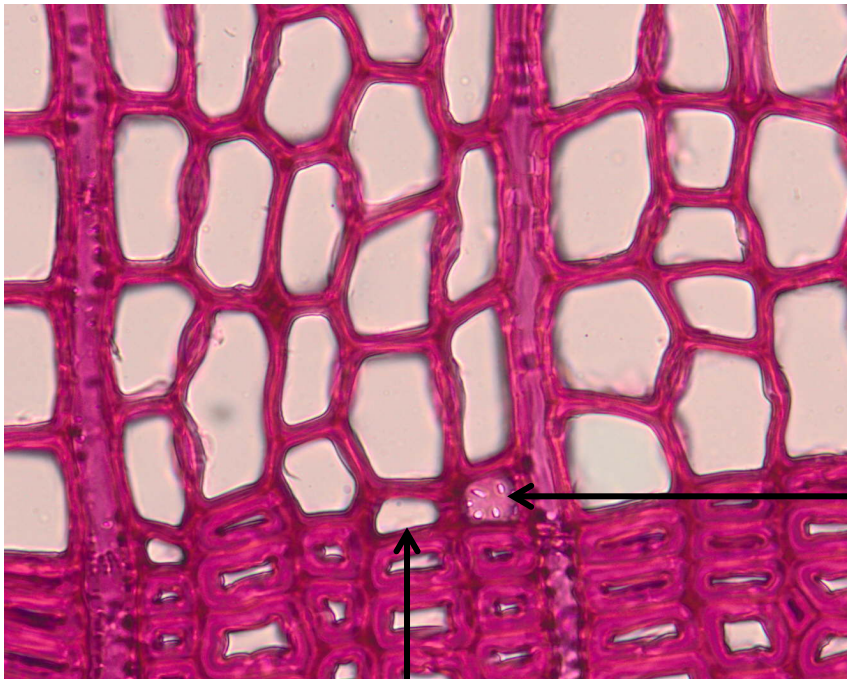


Coupe radiale de sapin : des cellules de parenchyme aux parois épaisses et ponctuées

■ Des ponctuations simples

En microscopie optique, on observe des coupes minces d'environ 20 μm d'épaisseur.

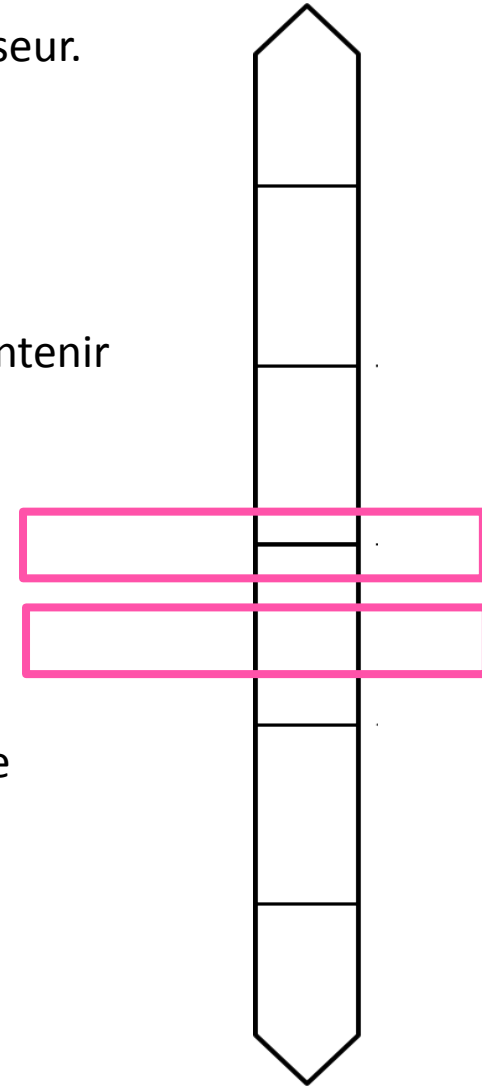
Coupe transversale de sapin



cellule de parenchyme longitudinal
(mêmes dimensions que sa voisine)

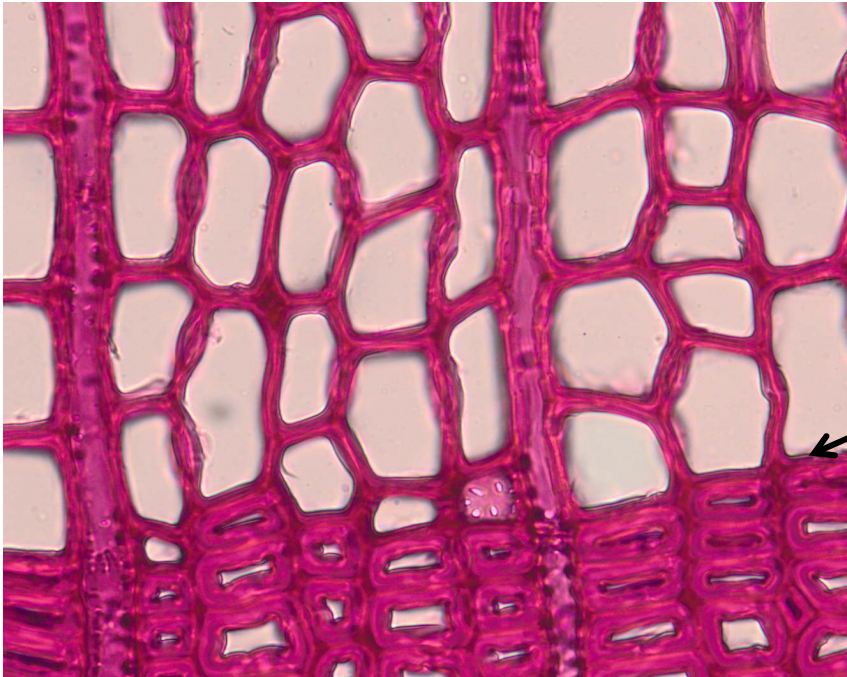
La coupe mince peut contenir
une cloison ou pas.

ponctuations simples de face
sous forme de points.



■ Le parenchyme longitudinal marginal

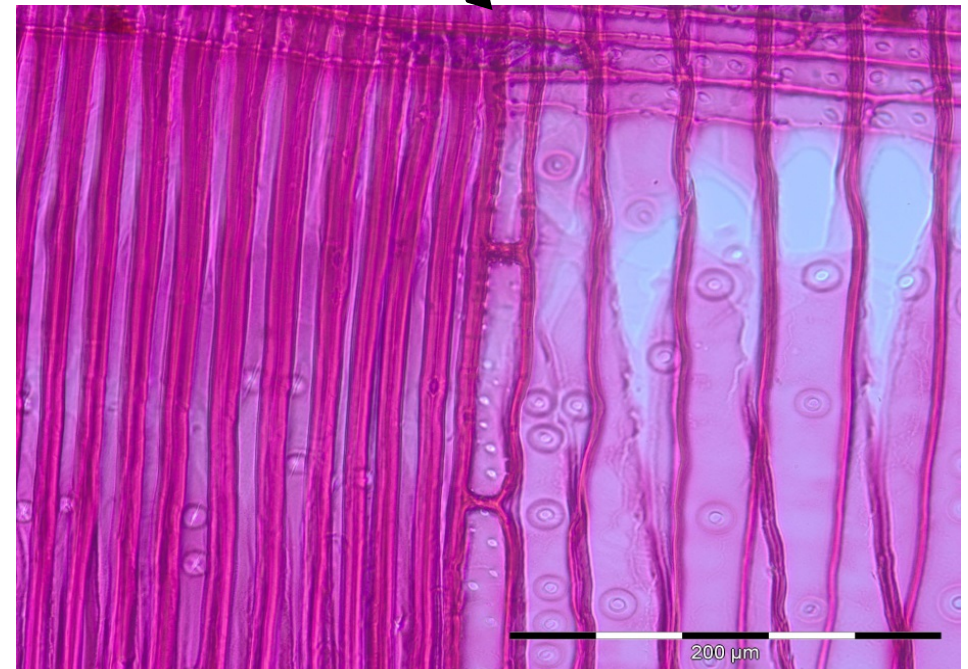
« Marginal » signifie « au niveau de la limite de cerne ».



limite de cerne



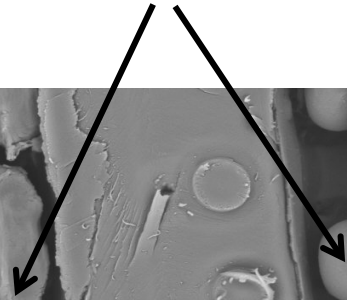
Le sapin a du parenchyme longitudinal marginal.



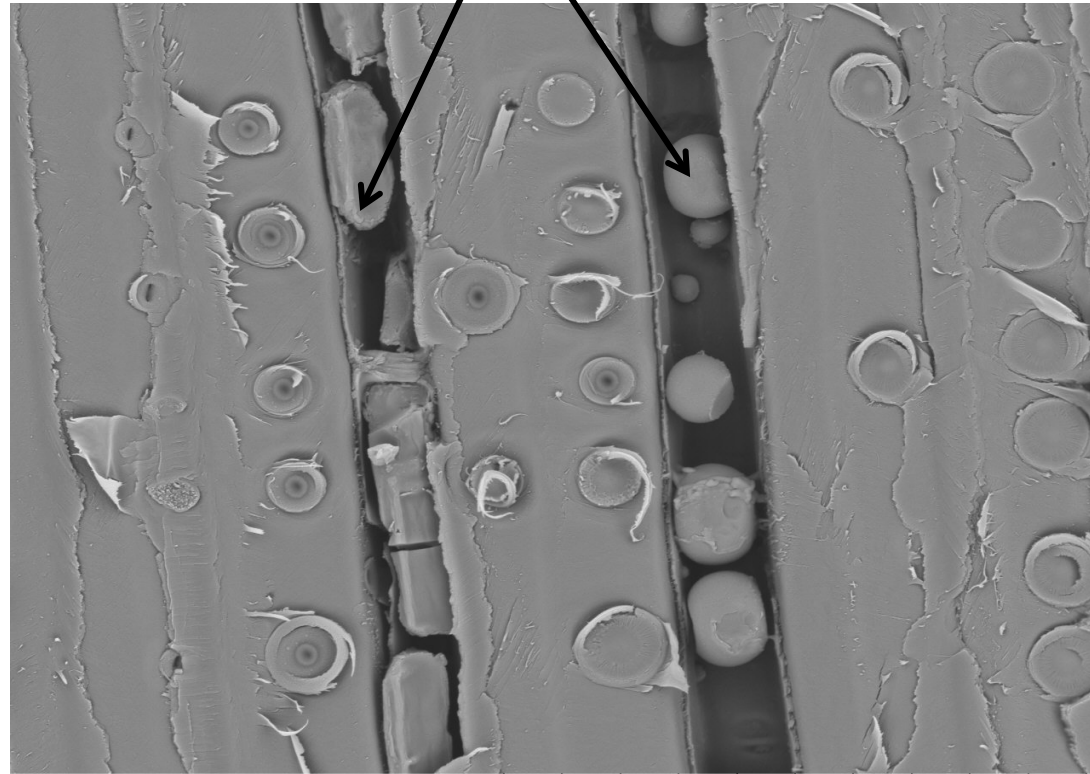
■ Des cellules vivantes dans l'aubier

Elles peuvent encore présenter un contenu organique ou minéral.

Contenu organique

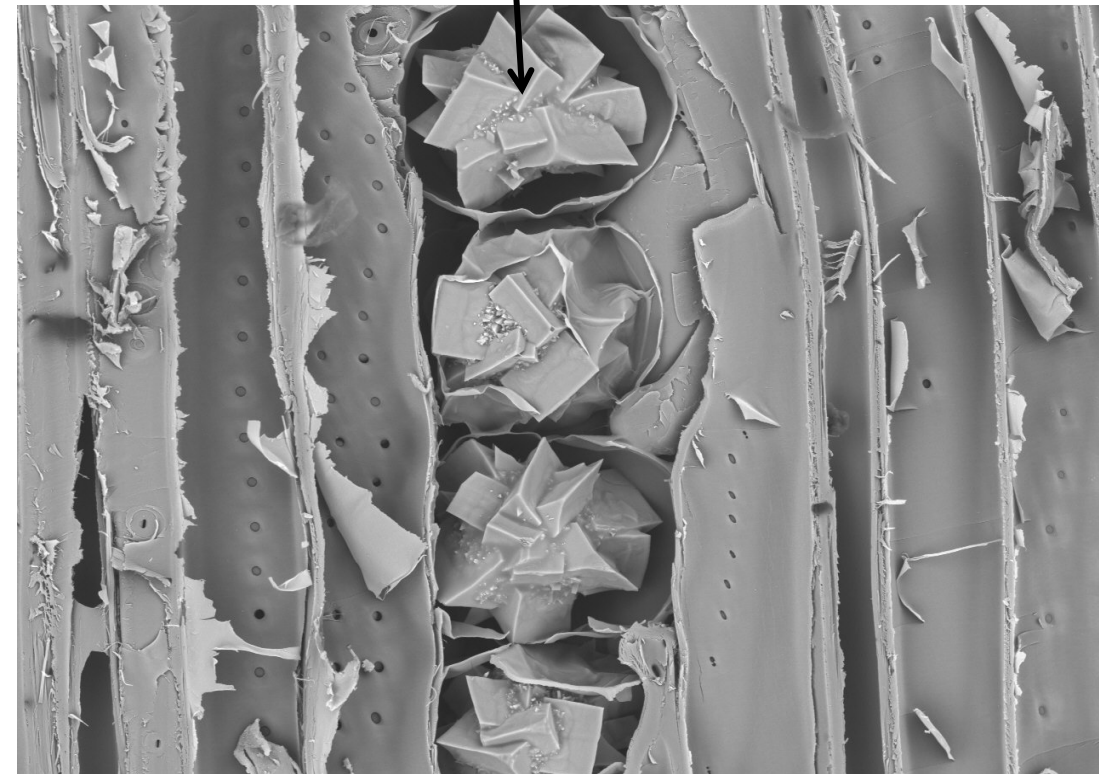


Druses



HL x1.0k 100 um

Genévrier



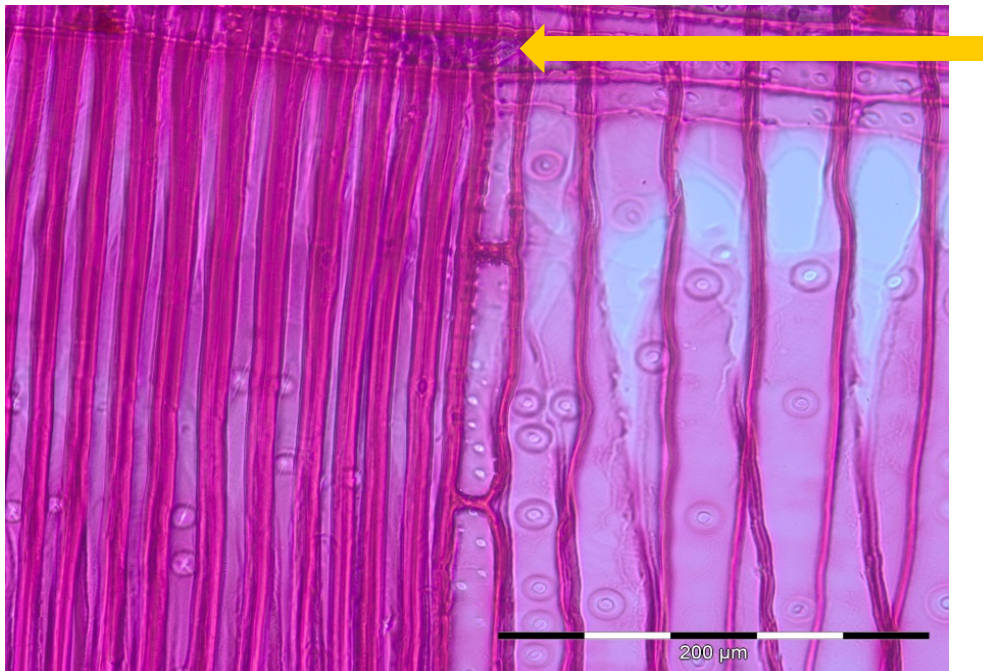
HL x500 200 um

Ginkgo

Les druses sont des cristaux composés de plusieurs cristaux.

■ Des cellules vivantes dans l'aubier

Les rayons ligneux acheminent la nourriture depuis le liber jusqu'au parenchyme longitudinal.



Côté liber

