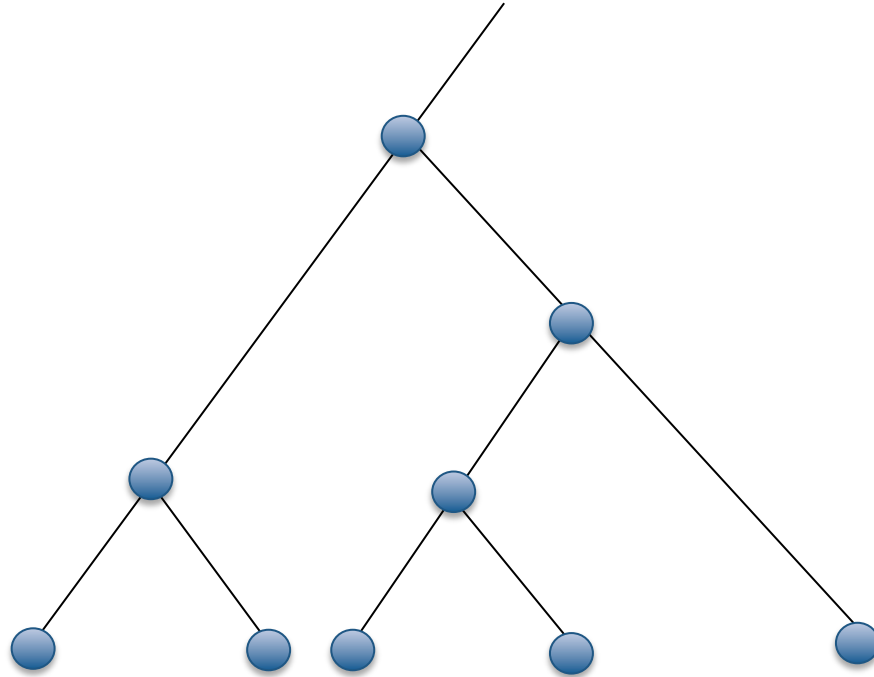


5. Arbres phylogénétiques

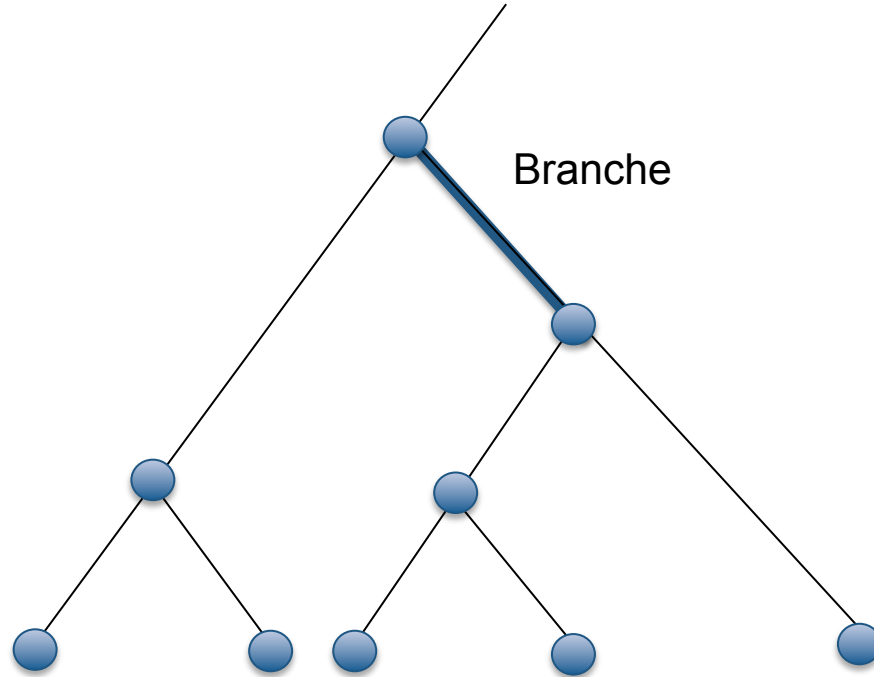
- L'arbre des espèces
- **L'arbre, objet abstrait**
- Remplir un tableau de distances
- L'algorithme UPGMA
- Quand les différences sont trompeuses
- La diversité des algorithmes informatiques
- Les applications en microbiologie



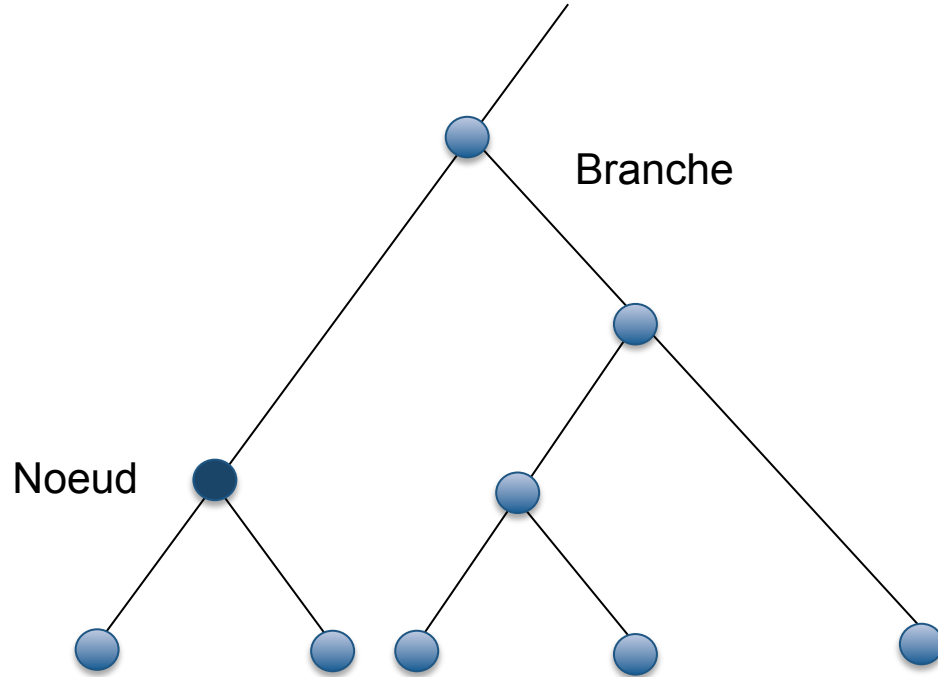
L'arbre, objet abstrait



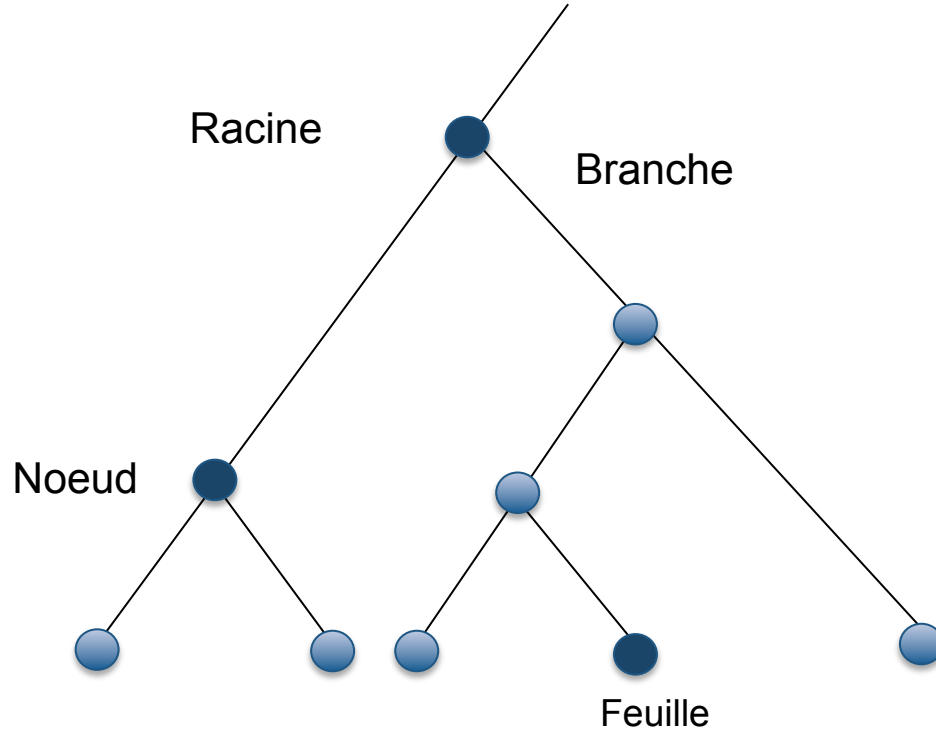
L'arbre, objet abstrait



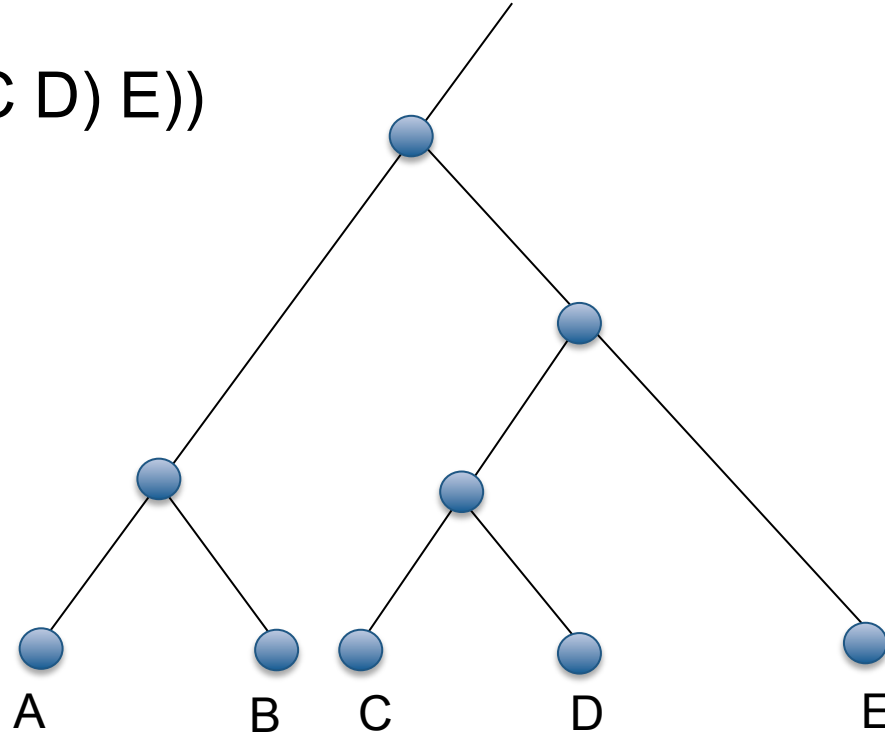
L'arbre, objet abstrait



L'arbre, objet abstrait

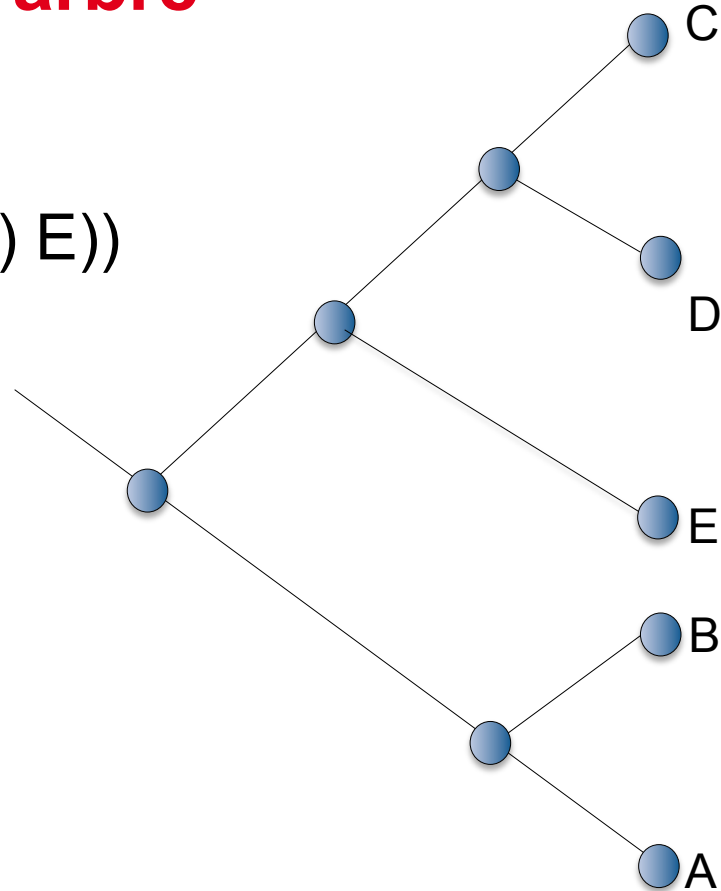


Expression d'arbre

$$((A\ B)\ ((C\ D)\ E))$$


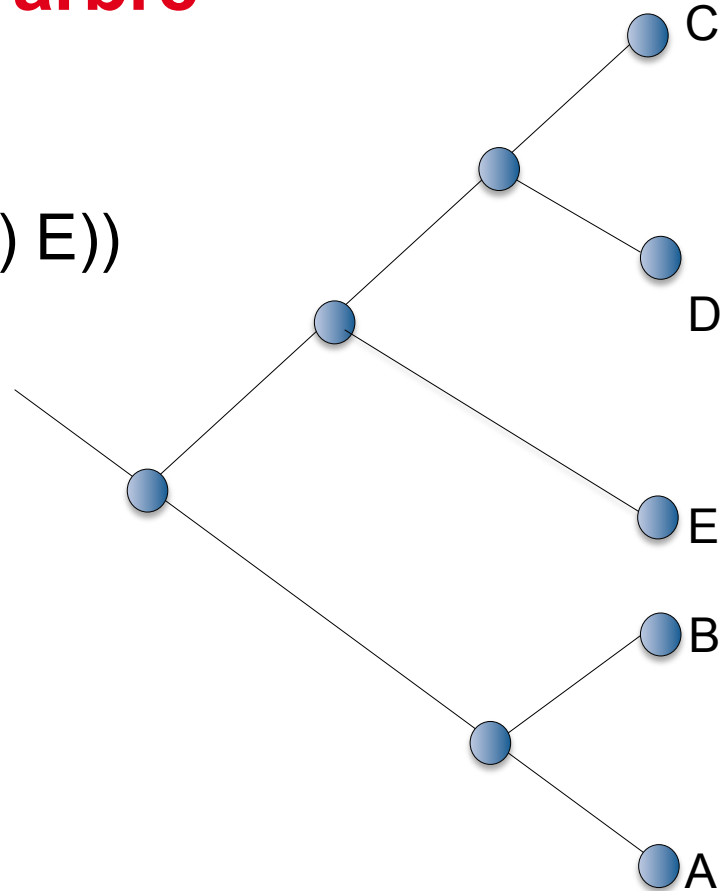
Expression d'arbre

((A B) ((C D) E))



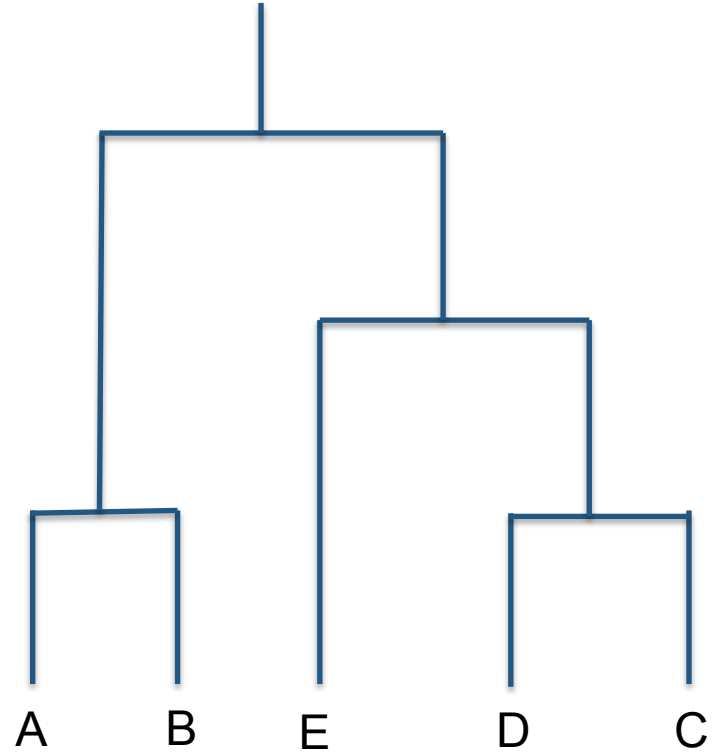
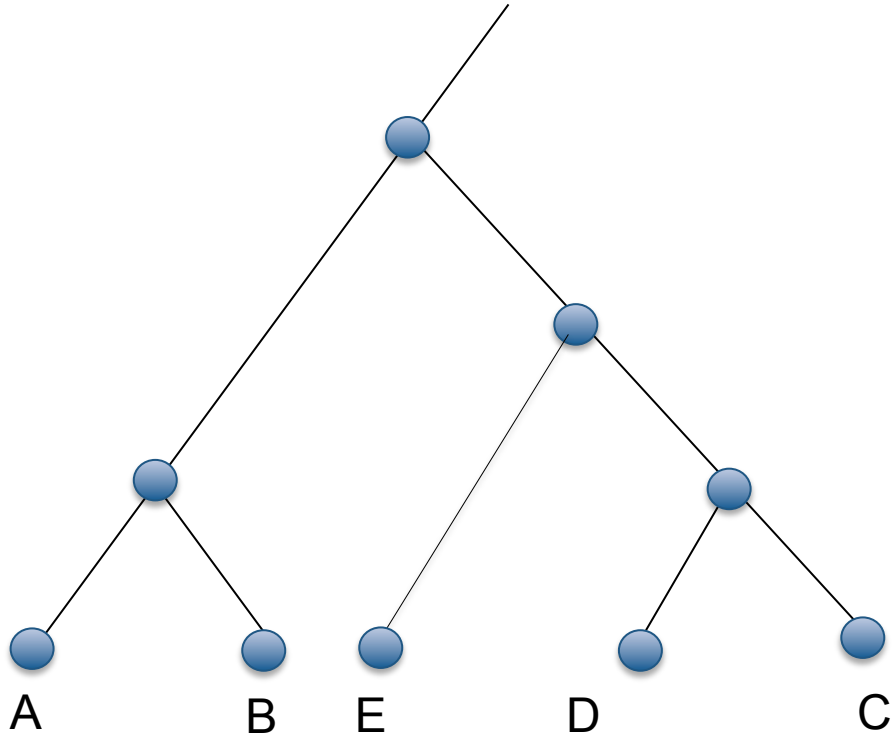
Expression d'arbre

((A B) ((C D) E))

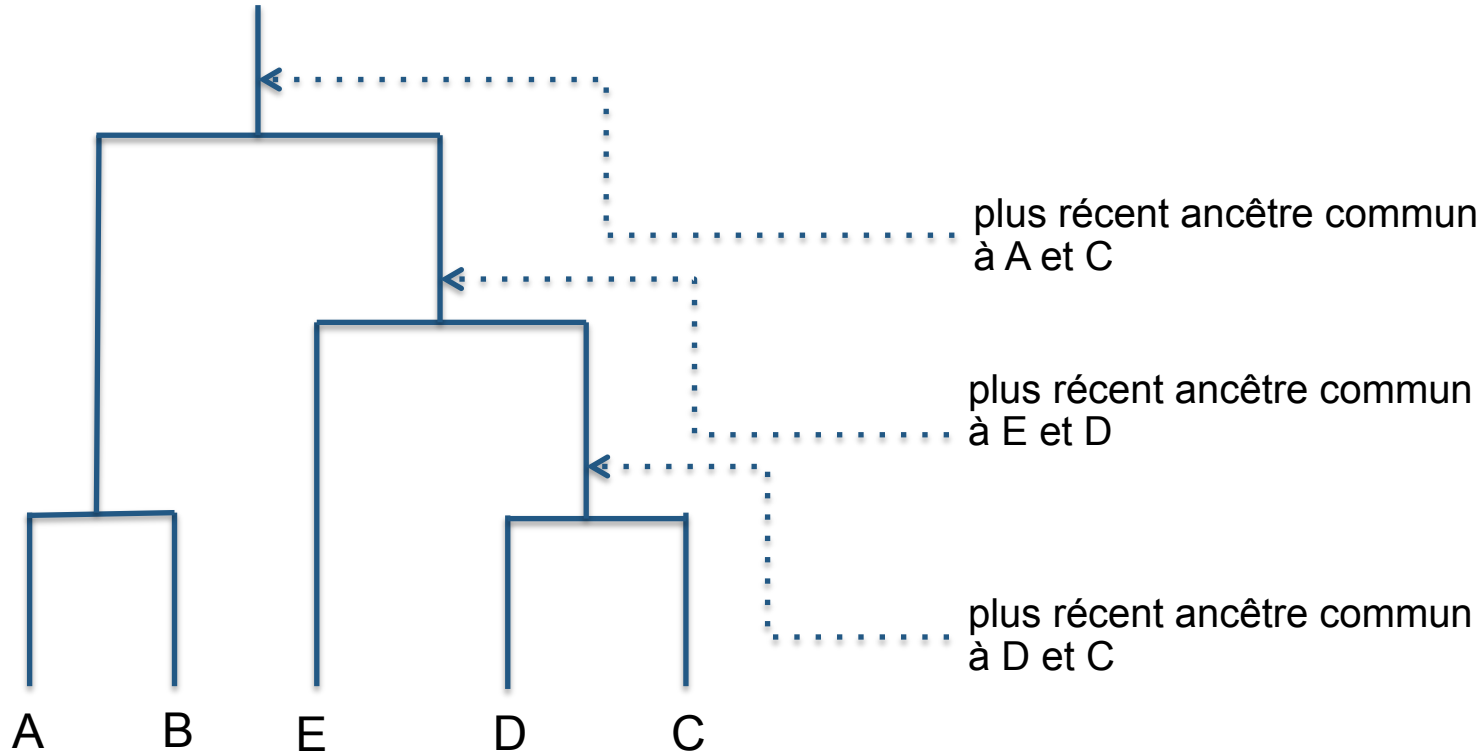


((A B) (E (D C)))

Plusieurs apparences, un même arbre



Interpréter un arbre phylogénétique



Illustrations & photos : crédits

p. 2 : Brian Green – geograph.org.uk – via Wikipedia