

Intégrer l'éco-conception dans l'entreprise

4. Travailler avec l'extérieur

MOOC Eco-Concevoir Demain

envolea

ARTS
ET MÉTIERS
ParisTech



Virginie
PRUD'HOMME
ENVOLEA



- ▶ Travailler hors du périmètre de son entreprise

Clients

Fournisseurs

Les recycleurs
Eco-organismes

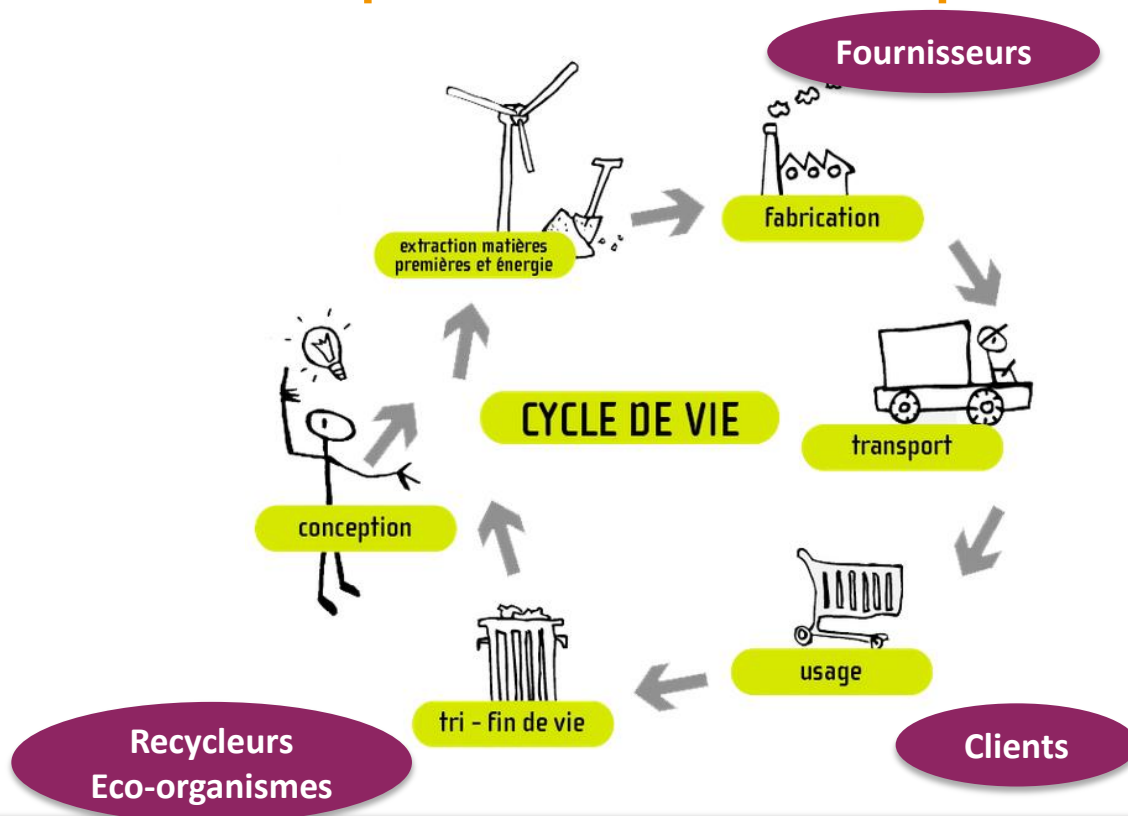
- ▶ S'appuyer sur des aides extérieures

Aides
financières

Aides
Techniques

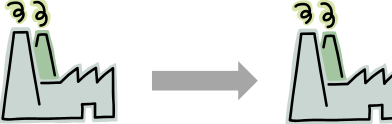
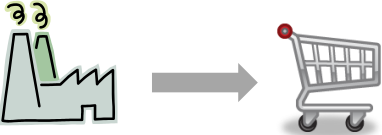
4. Travailler avec l'extérieur

Travailler hors du périmètre de son entreprise



Travailler avec ses clients

► Approche est variable selon :

- En BtoB 
- En BtoC 

Travailler avec ses clients

- ▶ Recenser les besoins des clients → Service commercial
- ▶ Valoriser la démarche → Service communication/ Service Marketing

Travailler avec ses fournisseurs

- ▶ Evaluer et accompagner ses fournisseurs :
 - Sensibilisation
 - Fiche d'évaluation ou audit → Service Achats

Critère	Note max	Résultat	Commentaires
<i>Sensibilité environnementale (certification, plan d'amélioration continue, communication interne et externe, démarche fournisseurs,...)</i>	8	3	La présence d'un responsable environnement dans l'entreprise est-elle récente ? Si oui, on comprend mieux certaines réponses (pas de communication en interne, pas de suivi des consommations, ...).
<i>Suivi de la réglementation environnementale (en règle avec la réglementation, anticipation, ...)</i>	3	3	Ok. En règle avec la réglementation.
<i>Aspects environnementaux (existence d'impacts importants, connaissance de ces impacts, maîtrise de ces impacts)</i>	5	1	Aucune maîtrise des impacts environnementaux. Au minimum, un suivi des consommations énergétiques et eau pourrait être mis en place.

Travailler avec ses fournisseurs

- ▶ Evaluer et accompagner ses fournisseurs :
 - Sensibilisation
 - Fiche d'évaluation ou audit → Service Achats
 - Mise en place d'un reporting sur les substances
 - Proposition de plan de progrès



Travailler avec l'extérieur : fin de vie du produit

- ▶ Connaître le devenir de votre produit en fin de vie qu'il soit recyclé, incinéré ou enfoui
- ▶ Echanger avec les éco-organismes ou les recycleurs
- ▶ Identifier les pièces sensibles
- ▶ Pour les EEE, voir le Guide Eco-conception des éco-organismes DEEE. <http://eco3e.eu>

Les aides financières

- ▶ Les Régions
- ▶ L'Agence de l'Environnement et de la Maîtrise de l'Energie
- ▶ Chambres de Commerces et de l'Industrie

Les aides techniques

Structurer votre projet

- Priorités d'actions, Objectifs visés
- Mise en place, Suivi

Réaliser l'évaluation environnementale

- Réalisation d'Analyse du cycle de vie sur des outils experts
- Formation sur des outils spécifiques à votre secteur (qualitatifs ou quantitatifs)

Orienter vers des solutions d'éco-conception

Former vos collaborateurs

► Liste des prestataires : annuaire.ecoconception@ademe.fr

Centres de formation?