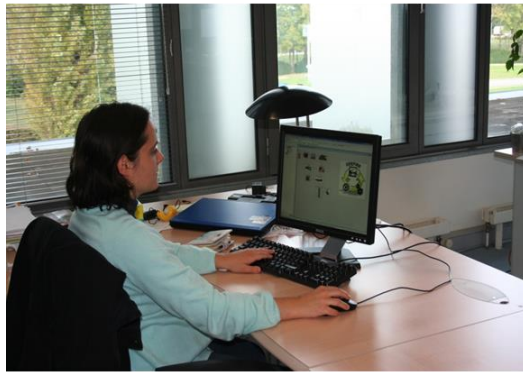


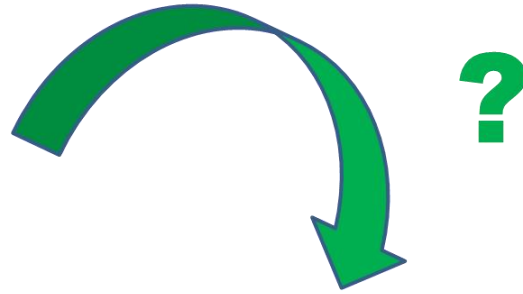
Intégrer l'écoconception dans l'entreprise

3. Le déploiement

MOOC Eco-Concevoir Demain



Source : ENSAM



Source : Andrea Pavanello, Milano (Own work)

Alain CORNIER
Institut
Arts et Métiers
de Chambéry



Ecoconception :

comment la déployer ?

Une norme à votre disposition : NF X30-264

Démarche

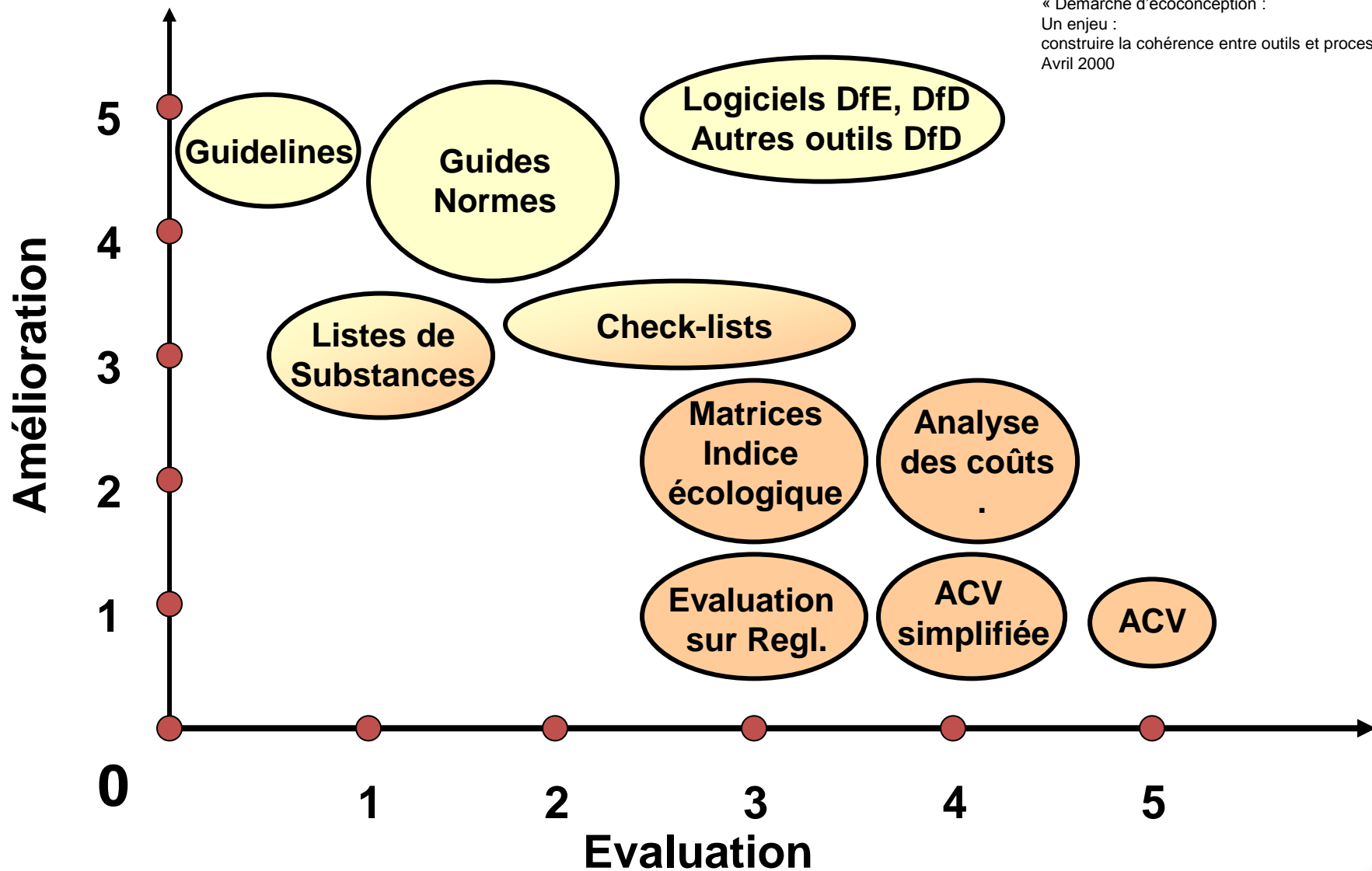
- Diagnostic : connaitre son produit
 - Etude produits-types (ACV,... ?)
 - Familles typologiques (ESQCV, Ecodesign Pilot,... ?)
- Mise en place démarche
 - Analyse process de conception
 - Développement/adaptation/mise en place outils
 - Mise en œuvre
- Intégration démarche
 - Formation
 - Accompagnement / appropriation

Travaux à réaliser

- Evaluation environnementale produits-types / Catalogue
- Analyse résultats
- Conclusion sur axes stratégiques
- Intégration environnement dans processus de conception
 - Analyse processus
 - Définition et Intégration outils/livrables
 - Test sur un projet

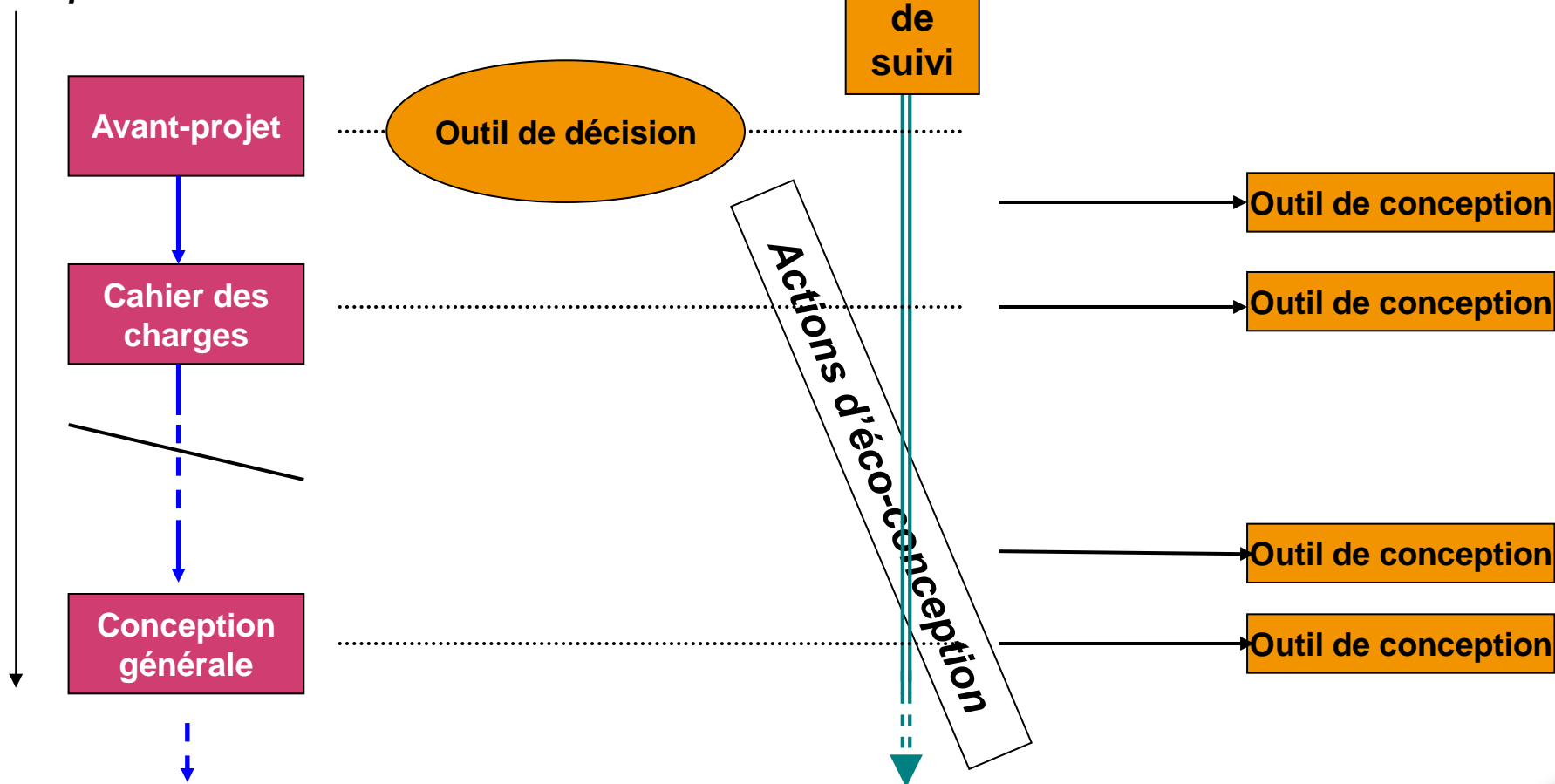
Outils disponibles

M. Janin
« Démarche d'écoconception :
Un enjeu :
construire la cohérence entre outils et processus »
Avril 2000



Mise en place processus écoconception

Processus de développement
Entreprise

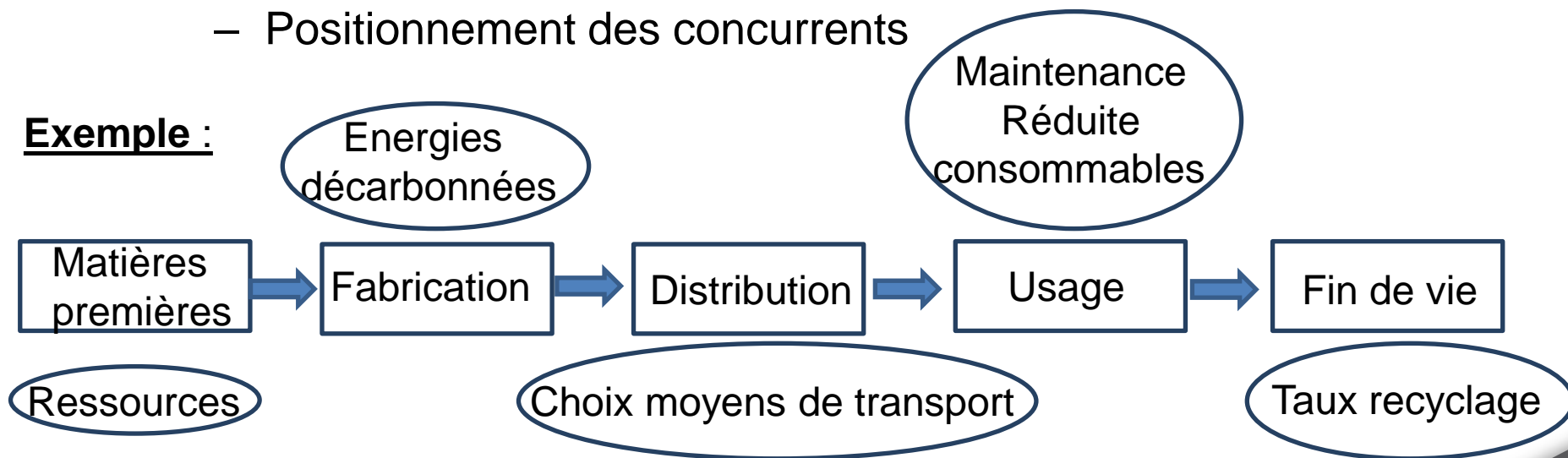


3 types d'outils:

Stratégie d'éco-conception

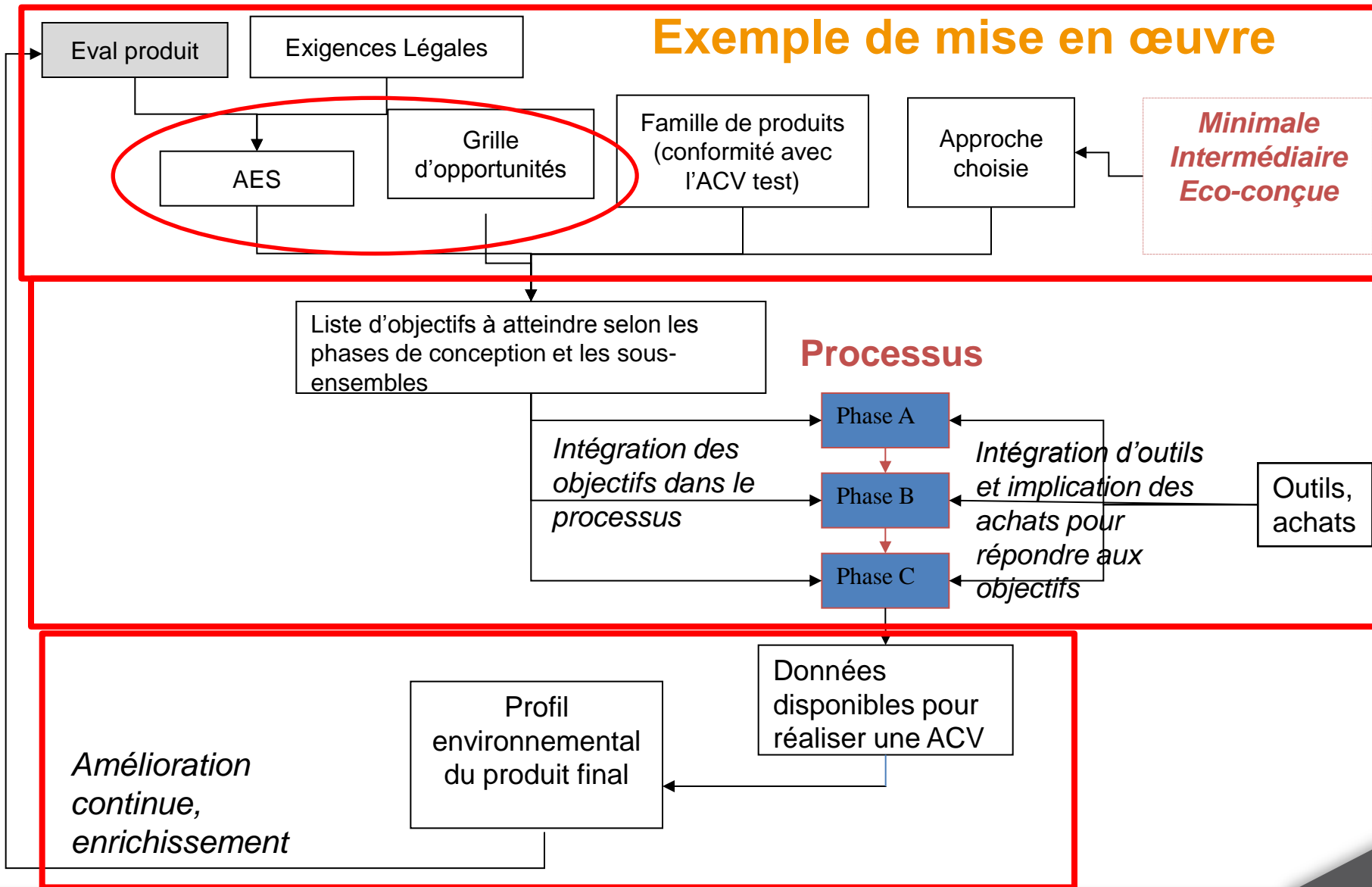
- Évaluer la situation actuelle
- Identifier les aspects environnementaux prioritaires
- Développer ses propres objectifs en fonction de :
 - Faisabilité technique
 - Maitrise des coûts
 - Attente des clients
 - Positionnement des concurrents

Exemple :



3. Entreprise et écoconception : le déploiement

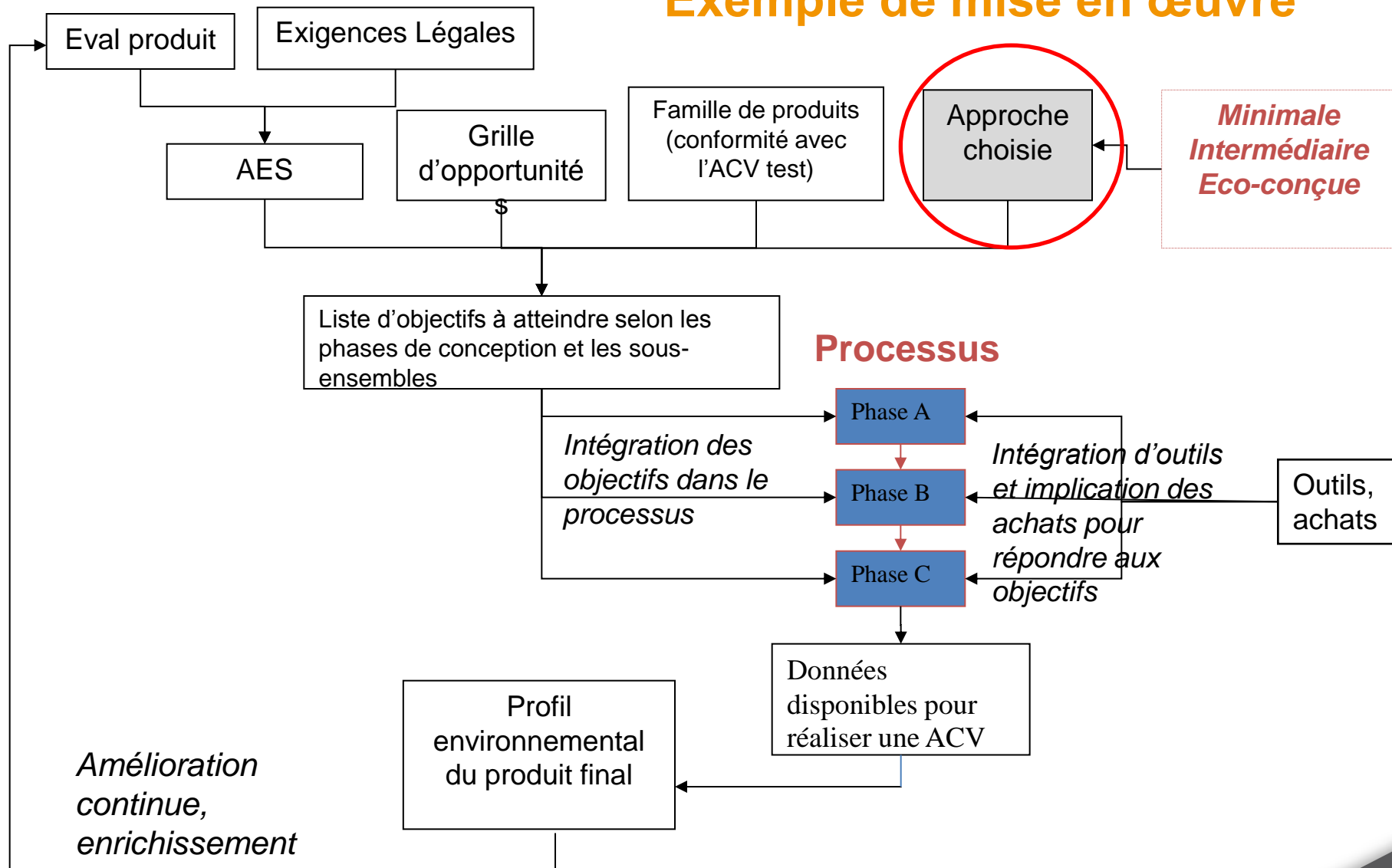
Exemple de mise en œuvre



Exemple de grille d'opportunités

Sous-ensemble	FABRICATION				UTILISATION				FIN DE VIE			
	Santé hum	Eco syst	climat	Res	Santé hum.	Eco syst	climat	Res	Santé hum.	Eco syst	climat	Res
1	Red	Green	Green	Black	Green	Yellow	Green	Green	Red	Red	Green	Green
2	Green	Green	Green	Green	Green	Green	Black	Red	Green	Green	Green	Green
3	Green	Green	Green	Red	Green	Yellow	Red	Green	Green	Green	Green	Green
4	Green	Green	Green	Green	Green	Green	Black	Red	Green	Green	Green	Green
5	Green	Green	Green	Yellow	Green	Green	Green	Green	Green	Green	Green	Green
6	Green	Green	Green	Green	Green	Green	Green	Green	Yellow	Green	Green	Green
7	Yellow	Green	Green	Yellow	Green	Green	Green	Green	Green	Green	Green	Green
8	Yellow	Yellow	Green	Green	Green	Green	Green	Green	Green	Red	Green	Green
9	Green	Yellow	Green	Green	Green	Green	Green	Red	Green	Green	Green	Green
10	Green	Yellow	Green	Yellow	Green	Green	Yellow	Green	Yellow	Green	Green	Green

Exemple de mise en œuvre



Choix d'une approche pour chaque projet

- Approche « **minimale** »
 - Vérification de conformité réglementaire
 - Réutilisation des solutions environnementales approuvées auparavant et pouvant être issues des projets de R&D
- Approche « **intermédiaire** »
 - Choix de quelques AES : réduction des impacts engageant un surcout $< x \text{ €}$
- Approche « **éco-conçue** »
 - Traitement de tous les AES
 - Suivi des Impacts Environnementaux pdt tout le processus de conception
 - ACV comparatives

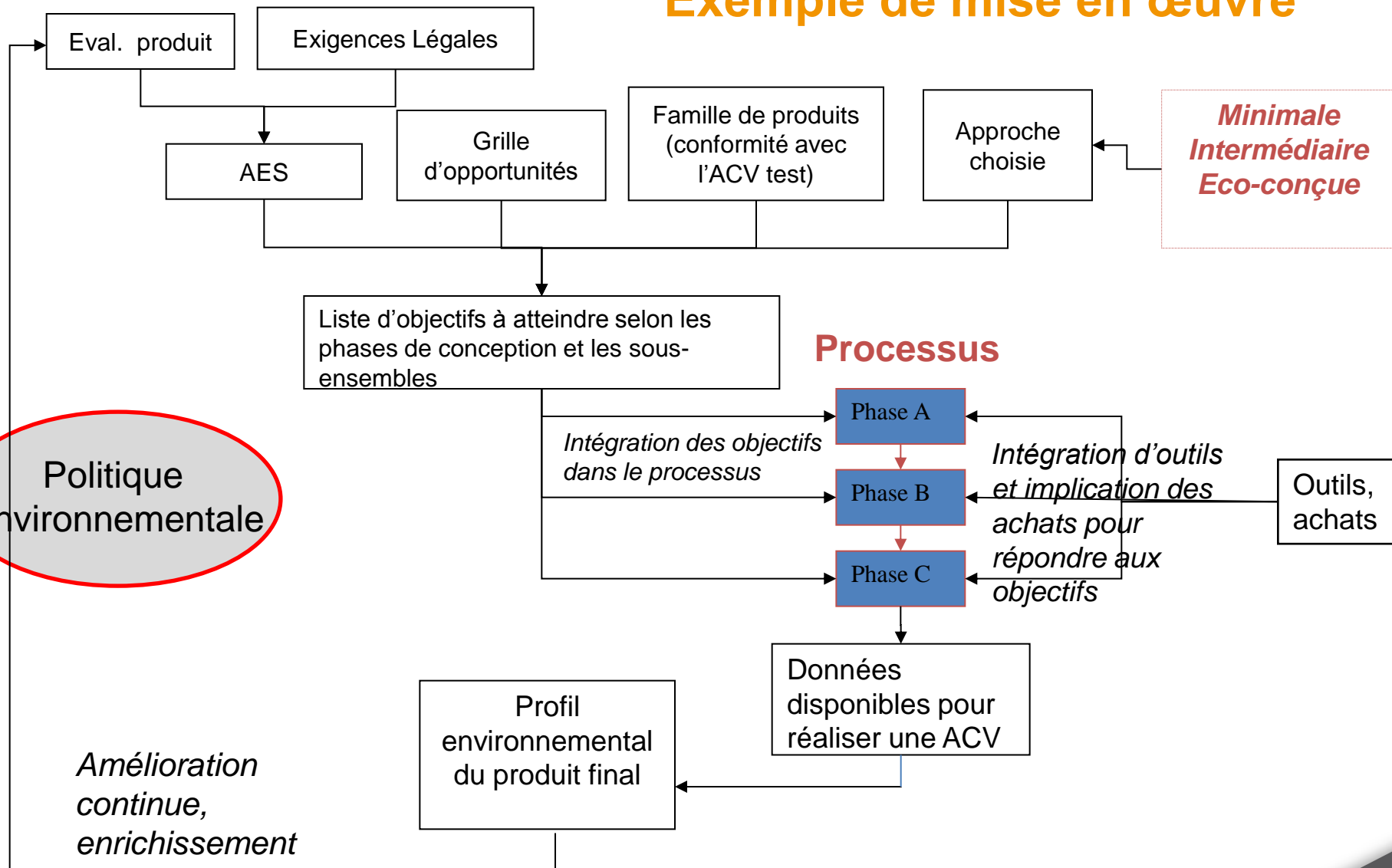
Stratégie de déploiement Exemple d'objectif

- **À l'échéance fin 201X :**
 - 100% des projets en approche minimale (pour toute les phases)
 - 60% des avant projets en approche intermédiaire
 - 20% des avant projets en approche Eco-conçue



Politique environnementale

Exemple de mise en œuvre



Exemple de mise en œuvre

