

L'éco-conception : à quoi ça sert ?

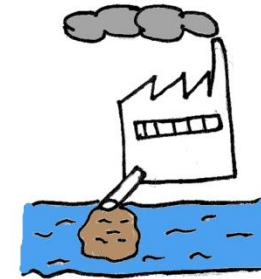
Flash – Fabrication propre

MOOC Eco-Concevoir Demain

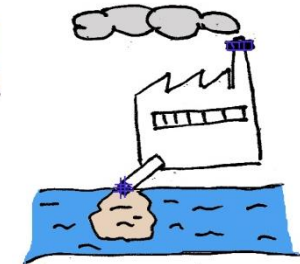


Charlotte HESLOUIN
Sandra CHEVRET
Campus
Arts et Métiers
de Metz

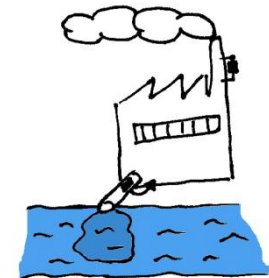
1. Passive, ignore la pollution



2. Réactive, dilue et disperse la pollution



3. Constructive, traitement en « end-of-pipe »



4. Proactive, production propre

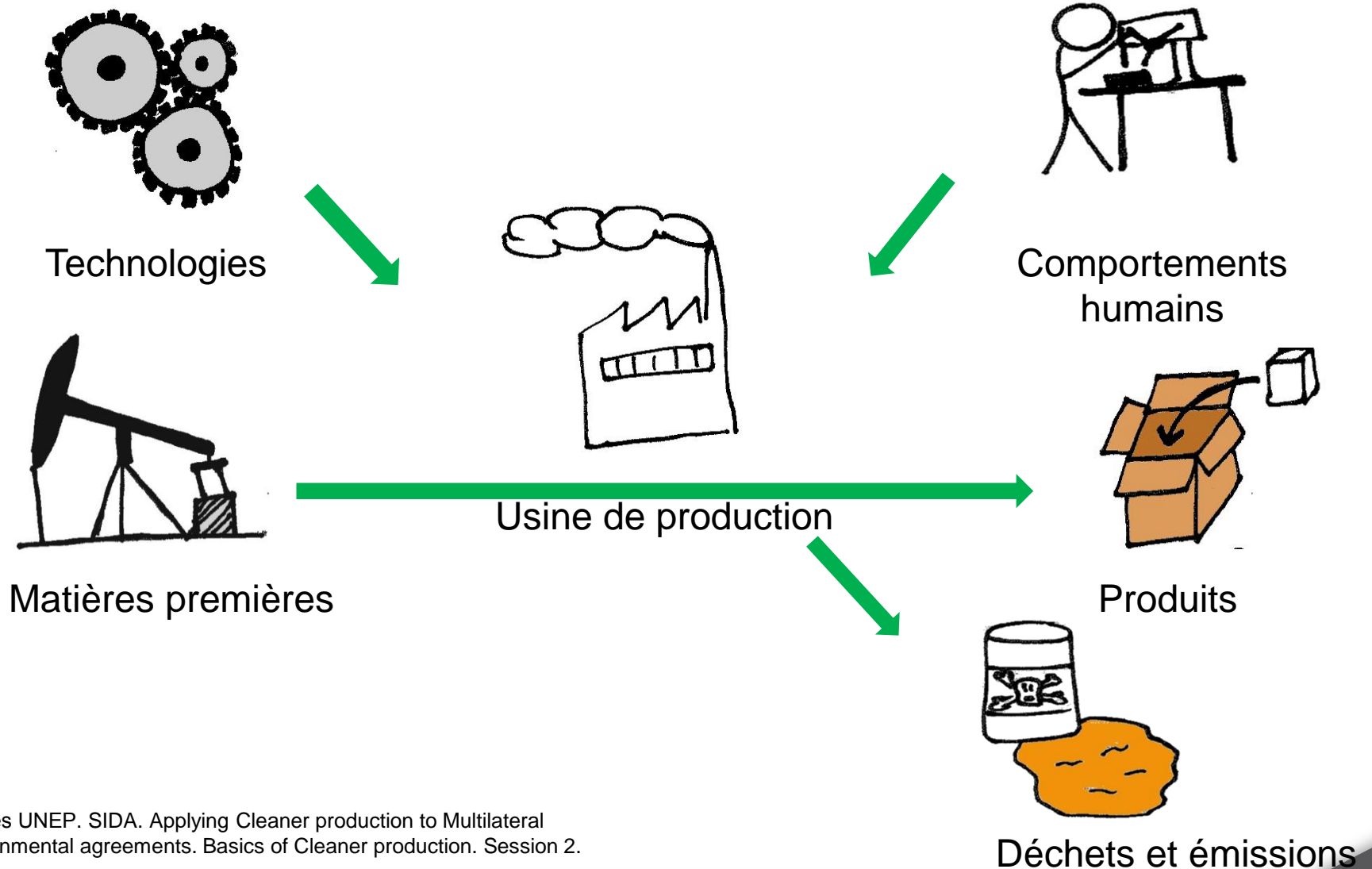


UNEP. SIDA. Applying Cleaner production to Multilateral Environmental agreements. Basics of Cleaner production. Session 2.

Définition

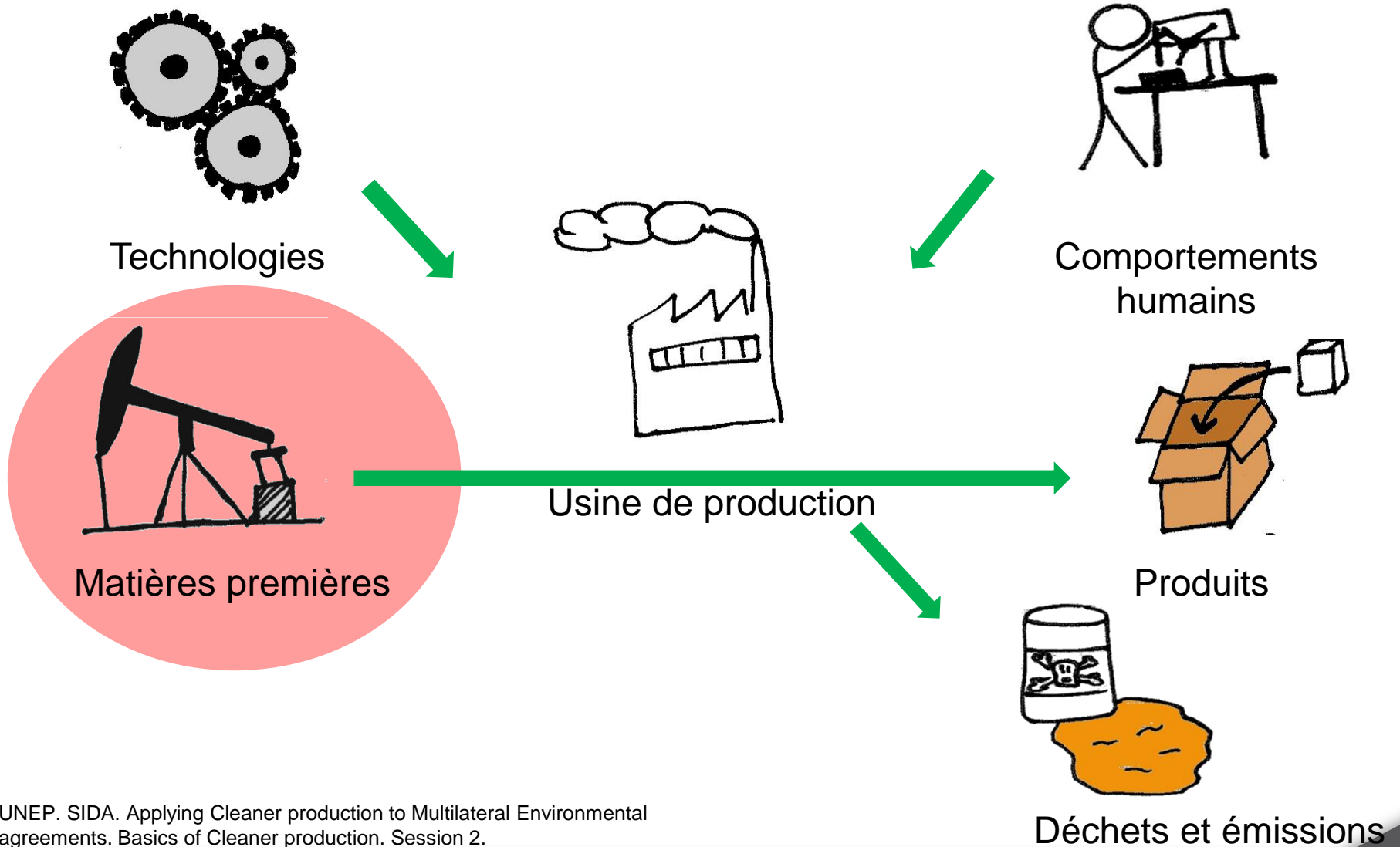
« Application continue d'une stratégie environnementale préventive intégrée aux processus, produits et services afin d'améliorer leur efficacité écologique et réduire les risques pour les humains et l'environnement » (PNUE)

Implanter une production plus propre



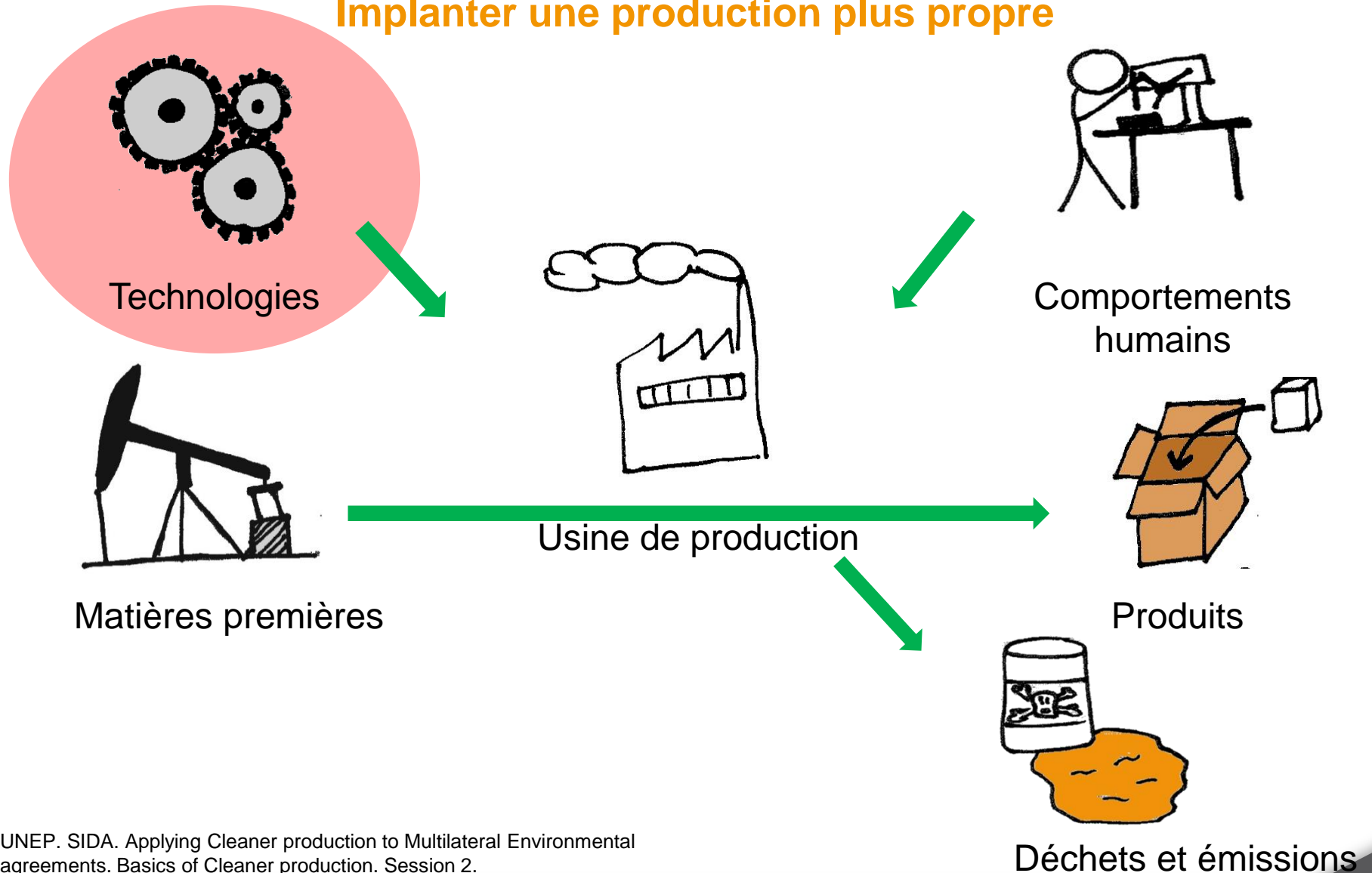
D'après UNEP. SIDA. Applying Cleaner production to Multilateral Environmental agreements. Basics of Cleaner production. Session 2.

Implanter une production plus propre



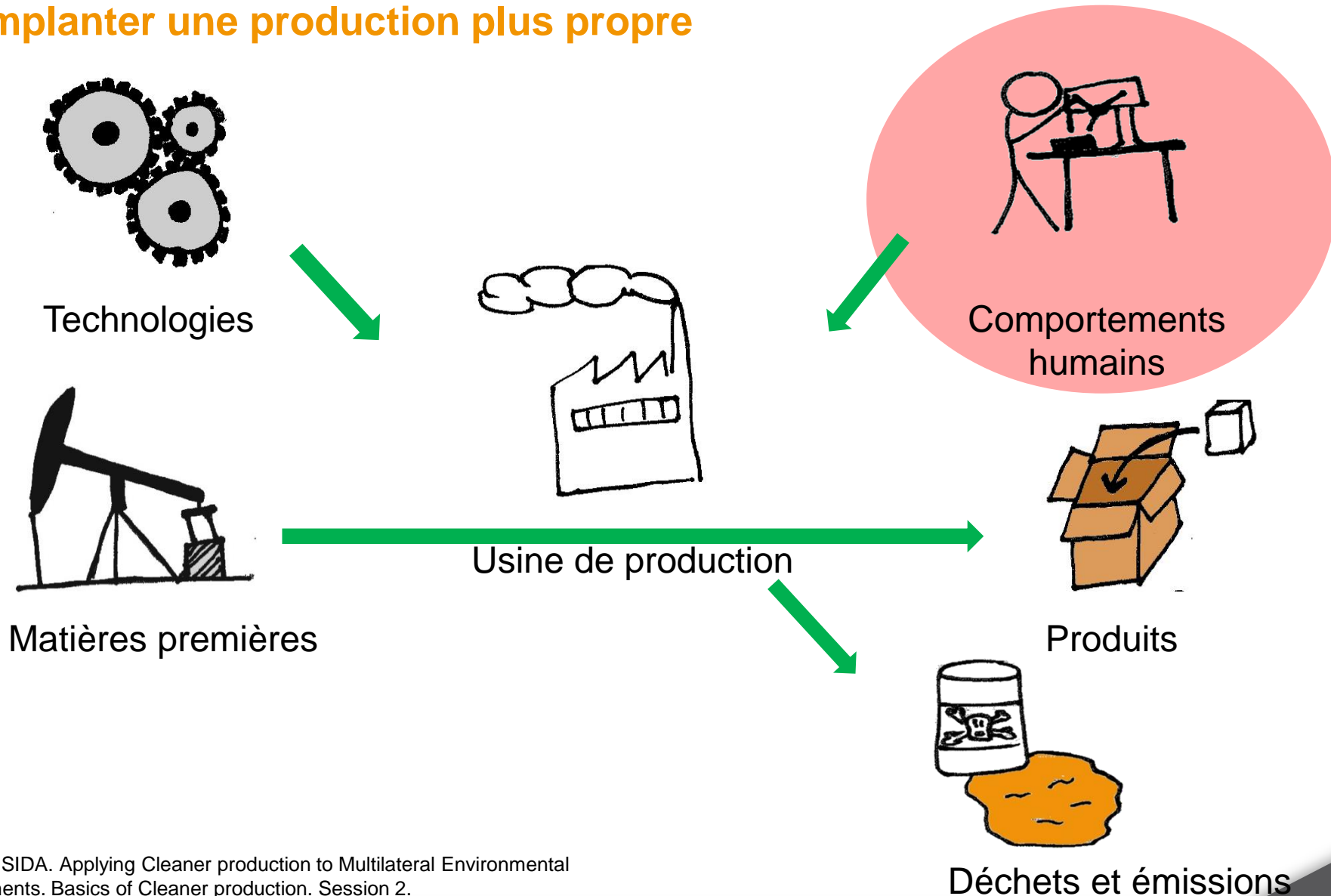
UNEP. SIDA. Applying Cleaner production to Multilateral Environmental agreements. Basics of Cleaner production. Session 2.

Implanter une production plus propre



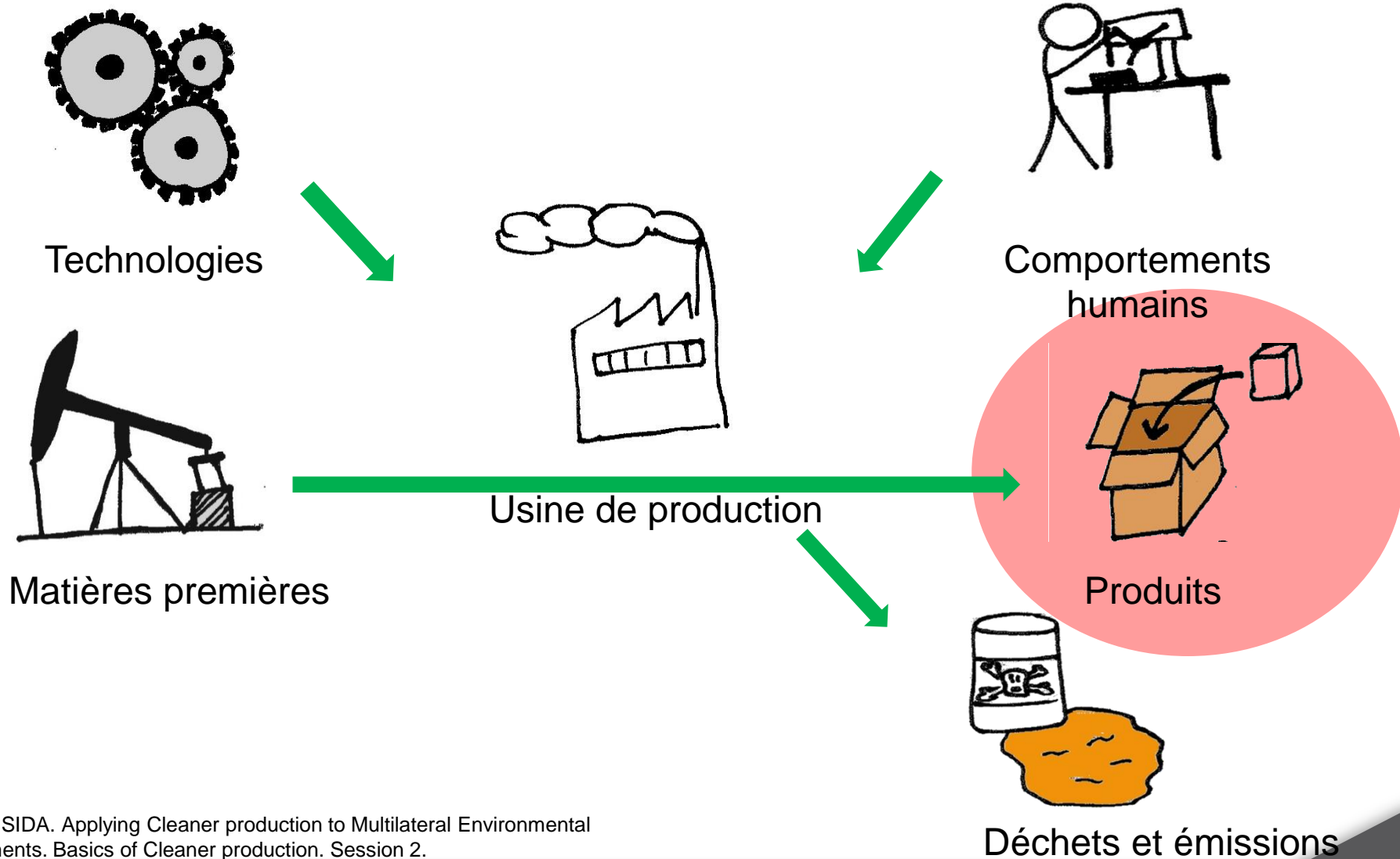
UNEP. SIDA. Applying Cleaner production to Multilateral Environmental agreements. Basics of Cleaner production. Session 2.

Implanter une production plus propre



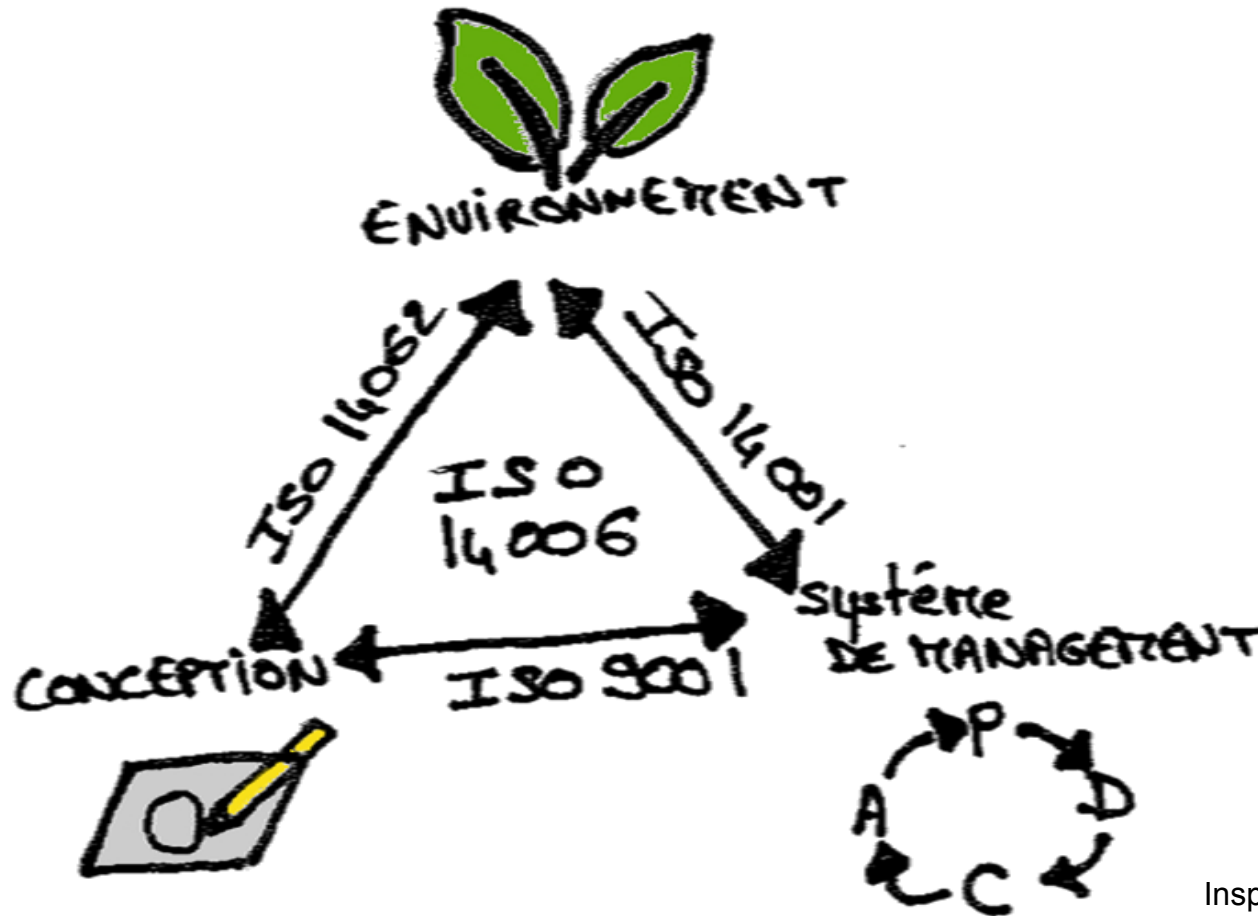
UNEP. SIDA. Applying Cleaner production to Multilateral Environmental agreements. Basics of Cleaner production. Session 2.

Implanter une production plus propre



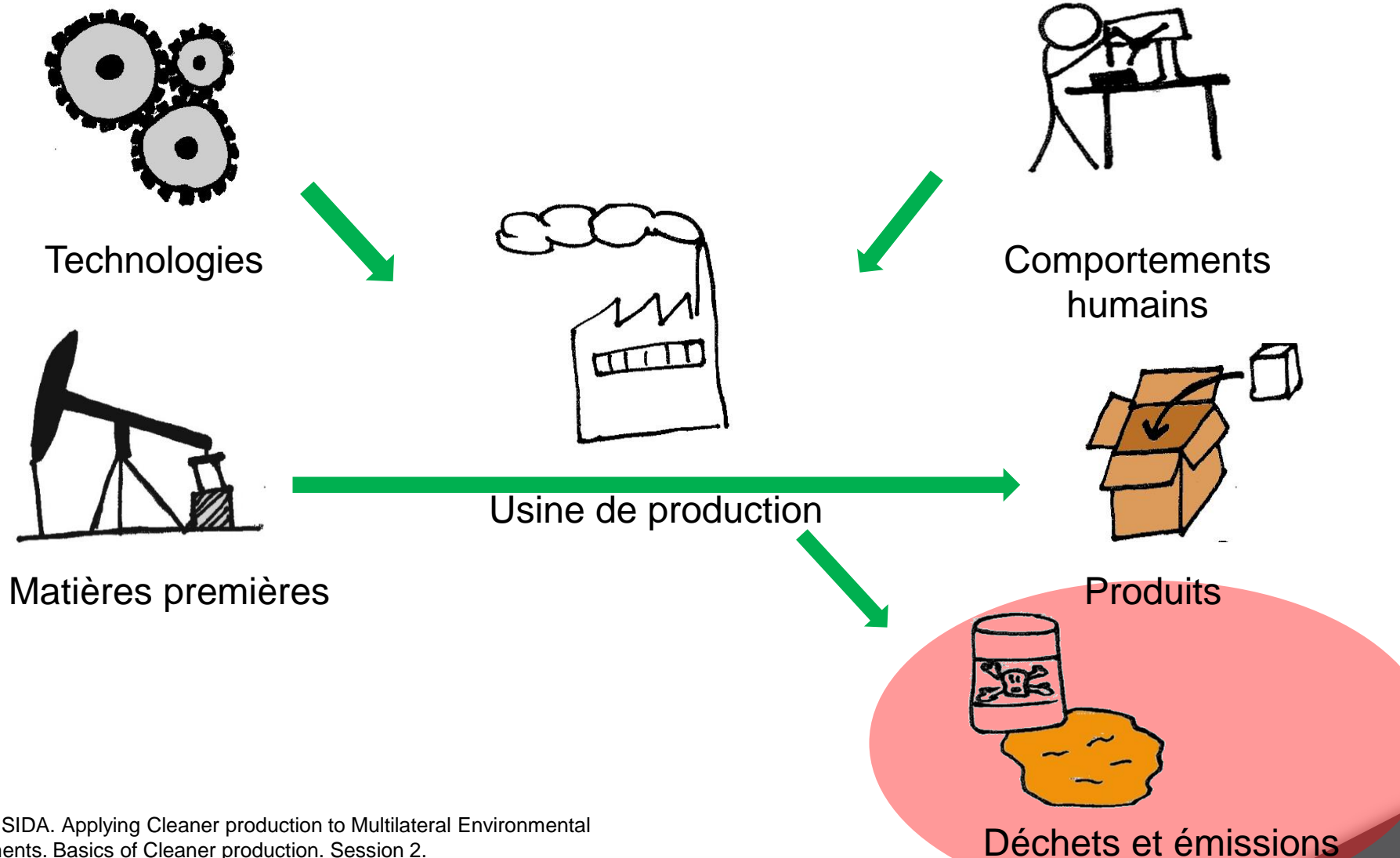
UNEP. SIDA. Applying Cleaner production to Multilateral Environmental agreements. Basics of Cleaner production. Session 2.

ISO 14006



Inspiré de l'ISO 14006.

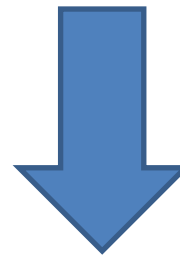
Implanter une production plus propre



UNEP. SIDA. Applying Cleaner production to Multilateral Environmental agreements. Basics of Cleaner production. Session 2.

Réglementations

Directive IPPC (Prévention et Contrôle Intégrés des Pollutions), septembre 1996



Basée sur le concept des meilleures techniques disponibles



RETROUVEZ TOUTES LES INFOS SUR
WWW.INTERREG-FRED.EU

POUR TOUTE AUTRE QUESTION,
VOUS POUVEZ CONTACTEZ INFO@INTERREG-FRED.EU

Nous remercions les financeurs et les partenaires du projet FRED pour la réalisation de ce module.

LES PARTENAIRES DU PROJET

LORRAINE



GRAND-DUCHÉ DU LUXEMBOURG



WALLONIE



PROGRAMME D'INNOVATION POUR LA COMPÉTITIVITÉ DES PME DE LA MÉCANIQUE, DE LA MACHINE SPÉCIALE, DE LA DÉFORMATION ET DES MATÉRIAUX DANS LES RÉGIONS WALLONIE-LORRAINE-LUXEMBOURG (WLL)

