

# Approche juridique

## Les autres situations

Mesures post Seveso :

- recensement par les États des établissements à risques ;
- réalisation d'études de danger par les industriels pour identifier tous les scénarii possibles d'accident, évaluer leurs conséquences et mettre en place des moyens de prévention ;
- mise en place pour les établissements à risques de plans de prévention et d'urgence ;



# Approche juridique

## Les autres situations

Mesures post Seveso :

- coopération entre exploitants ;
- maîtrise de l'urbanisation autour des sites ;
- information des riverains ;
- mise en place d'autorités compétentes pour l'inspection des sites à risques.



# Approche juridique

## Les autres situations

L'accident de Seveso (1976) a généré une production législative majeure.

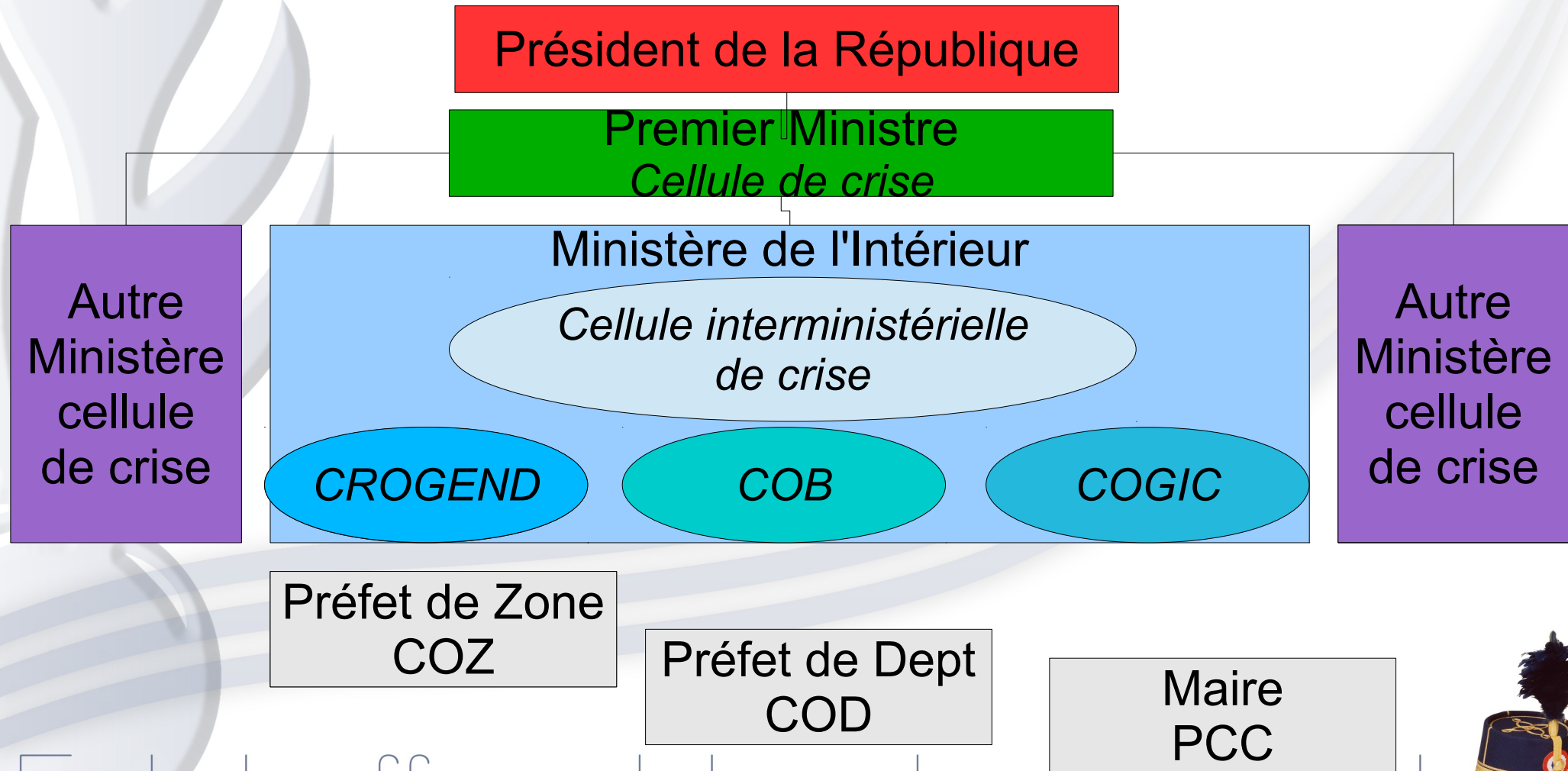
L'accident d'AZF à Toulouse (2001) a permis de se rendre compte que le dispositif législatif et réglementaire était perfectible :

- Loi du 30/07/2003 sur la prévention des risques naturels et technologiques ;
- Loi du 13/08/2004 de modernisation de la sécurité civile.



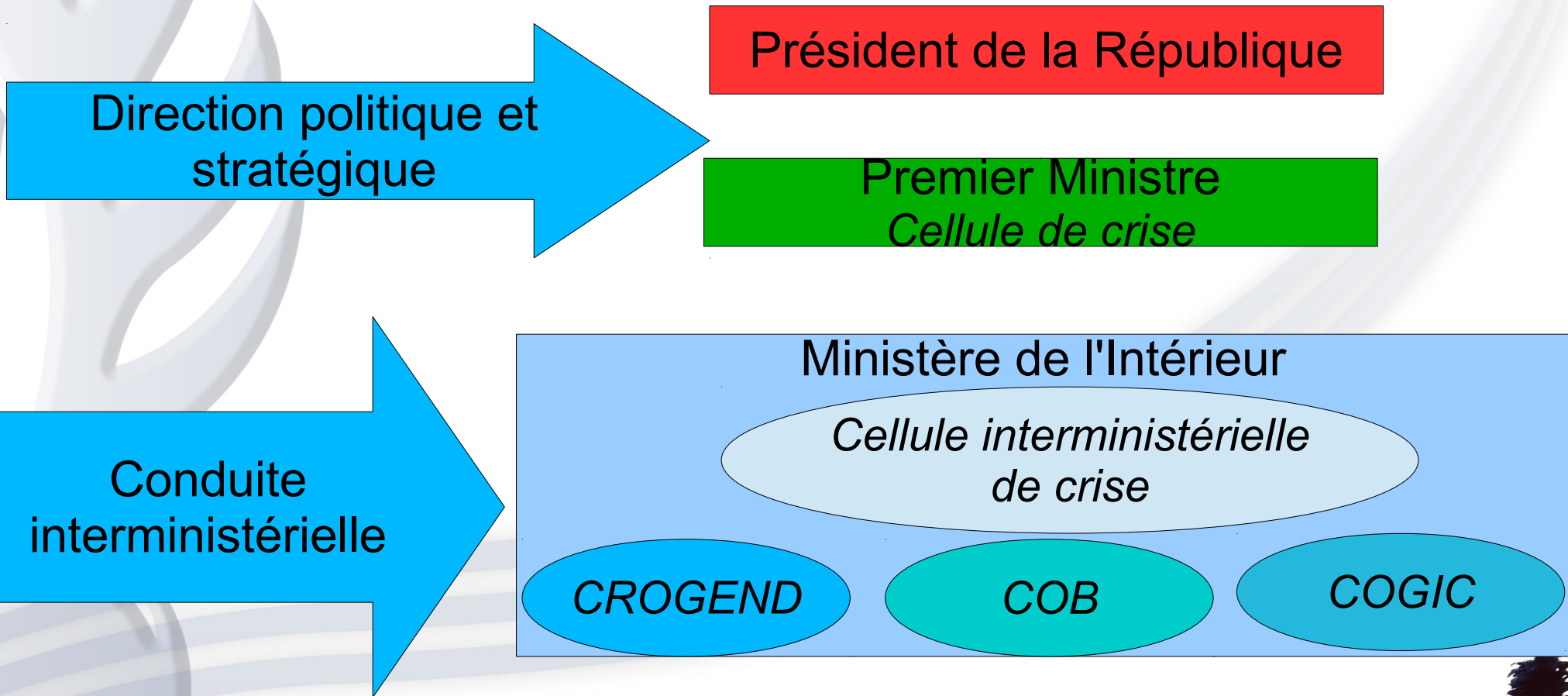
# Organisation de l'État

Schéma de l'organisation gouvernementale de gestion de crise



# Organisation de l'État

Schéma de l'organisation gouvernementale de gestion de crise



# Chaîne opérationnelle

International	Union Européenne Centre d'information et de suivi	MIC
National	Ministre de l'Intérieur DDSC	CIC COGIC COB CROGEND
Zonal	Préfet de zone assisté d'un préfet délégué	COZ EMZ EMIAZD
Départemental	Préfet de département	COD CIC, CODIS PCO, COG
Communal	Maire, responsable de la protection	PCC



# Mécanisme communautaire de protection civile

Le MIC a été remplacé en mai 2013 par le centre de coordination de la réaction d'urgence (ERCC).

L'ERCC est géré par le service d'aide humanitaire et de protection civile de la Commission européenne (ECHO).

Il a été créé pour réagir aux catastrophes qui se produisent au sein et en dehors de l'UE en mobilisant les ressources des 32 pays participant au mécanisme de protection civile de l'UE.



# Mécanisme communautaire de protection civile

Depuis 1992 ECHO a acheminé de l'aide d'urgence et de l'aide à la reconstruction dans plus de 85 pays du monde.

Budget annuel géré par ECHO > 500 millions €.

En 2013, le mécanisme européen de protection civile a été déclenché 36 fois, en réponse à diverses catastrophes survenues dans le monde.

Janvier 2014 : nouvelle législation de l'UE sur la protection civile.





# Organisation de l'Etat

## Les plans ORSEC

Le plan de sécurité civile :

le plan ORSEC

Organisation de la  
Réponse de  
SEcurité  
Civile

Il est préparé et mis en œuvre par le Préfet.



# Organisation de l'Etat

## Les plans ORSEC

Développer la préparation des acteurs publics ou privés, pouvant intervenir dans le champ de la protection des populations.

Développer la notion de culture de sécurité civile.

Chaque acteur doit s'approprier les missions relevant de sa compétence et les retranscrire dans son organisation interne via une planification.



# Organisation de l'Etat

## Les plans ORSEC

Comprend :

- des dispositions générales applicables en toute circonstance ;
- des dispositions propres à certains risques particuliers.

Dans ce dernier cas, il précise le commandement des opérations de secours.

