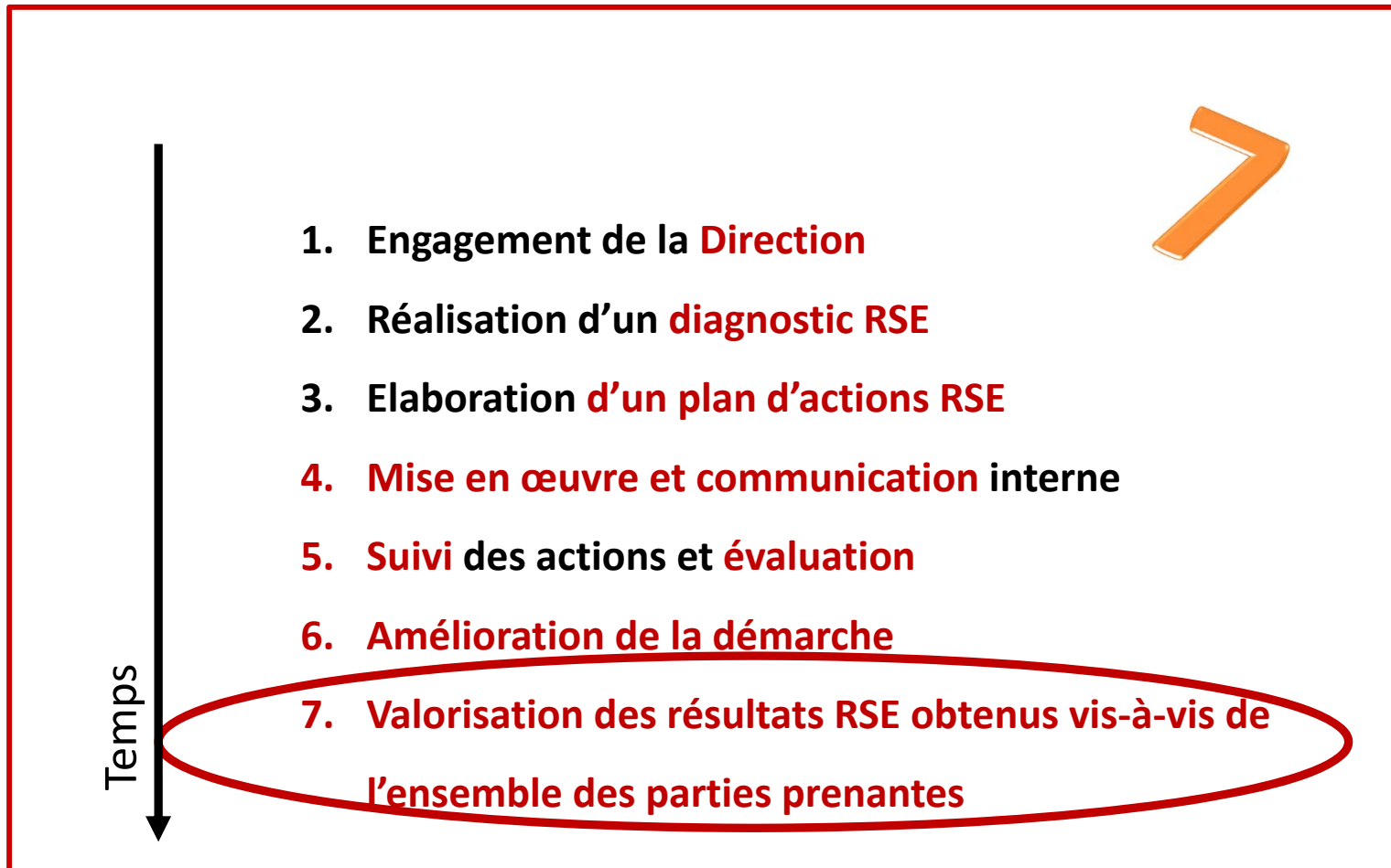


# La mise en place d'une démarche de RSE en 7 étapes

Brigitte Thieck, professeure associée au Cnam,  
Département MIP,  
Fondatrice et dirigeante de la société EcoEthic

# Les 7 étapes de la démarche RSE



# Les objectifs de la valorisation des résultats obtenus en RSE

le **cnam**

- Faire connaître les bonnes pratiques RSE de l'entreprise,
- Améliorer l'image véhiculée de l'entreprise
- Mettre en lumière les parties prenantes qui ont contribué à ces résultats
- Attirer des nouveaux clients « sensibilisés »
- Attirer les nouveaux talents et fidéliser les collaborateurs

## Attention au risque image...

le **cnam**

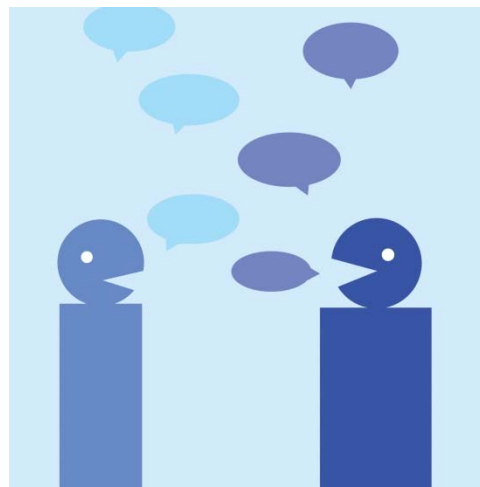
En RSE et en DD, le mensonge et le non dit ne pardonnent pas...

<http://www.prix-pinocchio.org/>



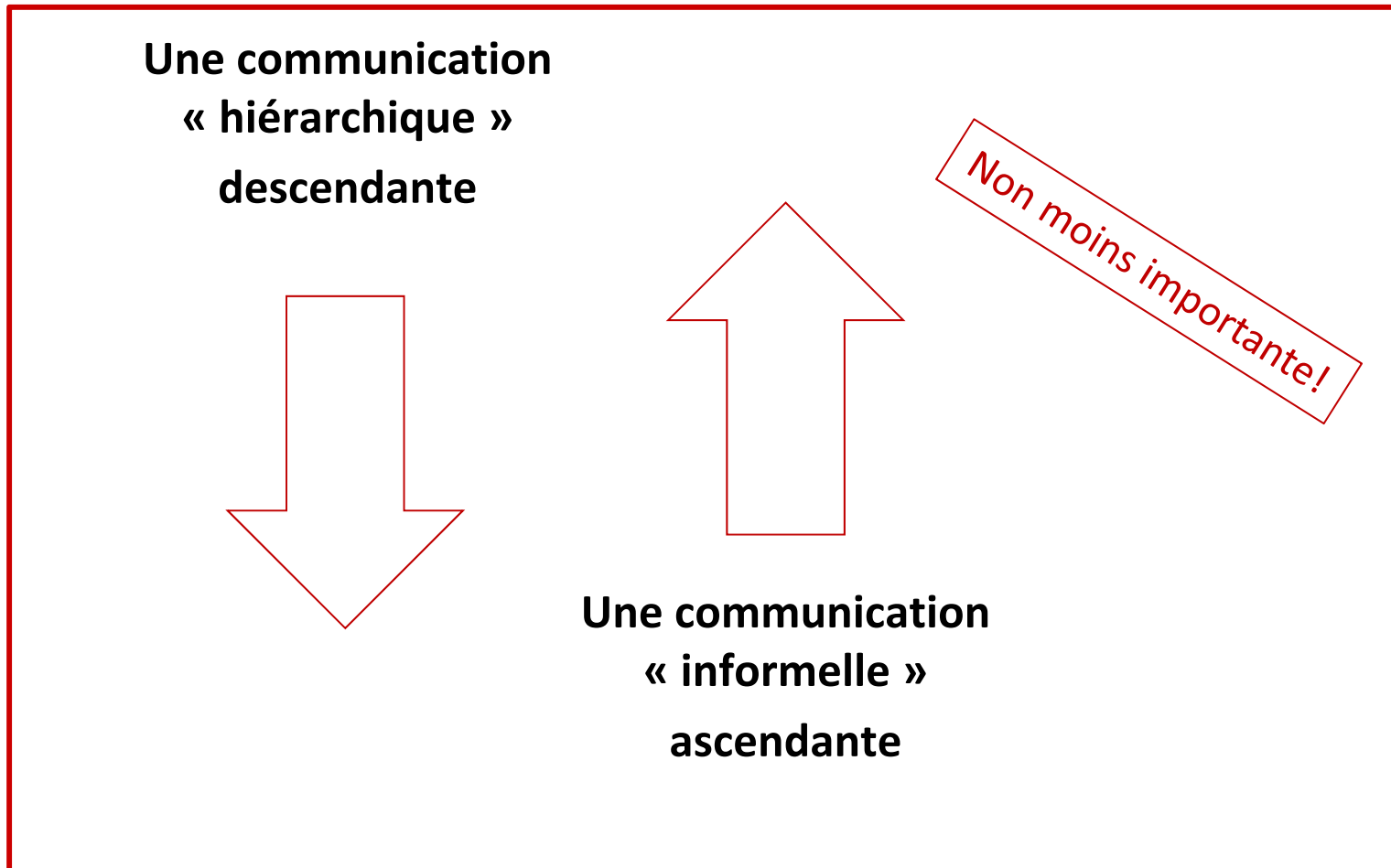
## Les exigences de la communication

Elle doit **vérifier les 7 principes de l'ISO 26000** et être **sincère, pertinente et transparente sur les impacts environnementaux, sociaux, sociétaux et économiques réels des produits et services proposés par l'entreprise...**



## Deux types de communication se complètent

le **cnam**



## Exemples de communication formelle sur la RSE

- La diffusion d'un rapport RSE et/ou l'accès à une plateforme dédiée,
- L'organisation de réunions ou de sessions d'information et/ou de sensibilisation des parties prenantes sur la démarche RSE,
- Une conférence de presse associant les parties prenantes, ou une communication de crise
- L'organisation d'un séminaire « RSE » ...

## Exemples de communication informelle sur la RSE

- L'animation d'ateliers thématiques RSE avec des PP internes et/ou externes favorisant « l'échange direct »
- Le questionnement anonyme d'un panel de prestataires , de clients et/ou de salariés...
- La mise en place de retour d'information sur les produits et/ou services
- La transmission d'information RSE à des organismes tiers « indépendants »



# Les principaux vecteurs de valorisation de la démarche RSE

le **cnam**

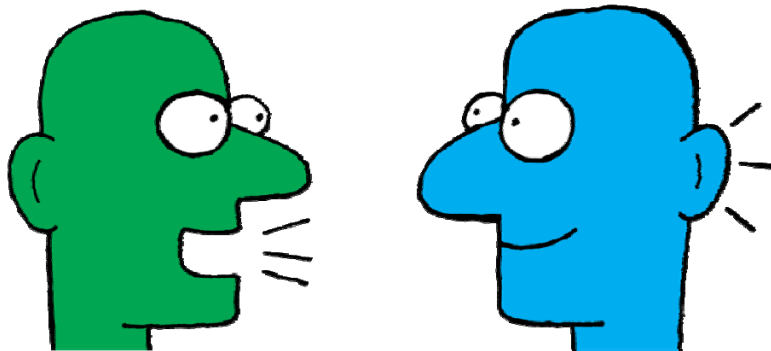


## Etablir un plan de communication

le **cnam**

Cible? Message? Vecteur?

Cible(s)	Message	Vecteur	Délai	Moyen



## Pour conclure...

- Dans le domaine de la RSE et du DD, la communication est « **sensible** » et le **risque image majeur...**
- Il ne faut communiquer que **sur des résultats solides, vérifiables, tangibles**
- Avec les technologies du net et les réseaux sociaux « **l'instantanéité** » de l'accès à l'information nécessite d'être vigilant partout où on opère,
- **La communication est un métier**, elle doit aussi respecter les principes du Développement Durable
- **Une stratégie de communication, et une communication de crise** » sont nécessaires

