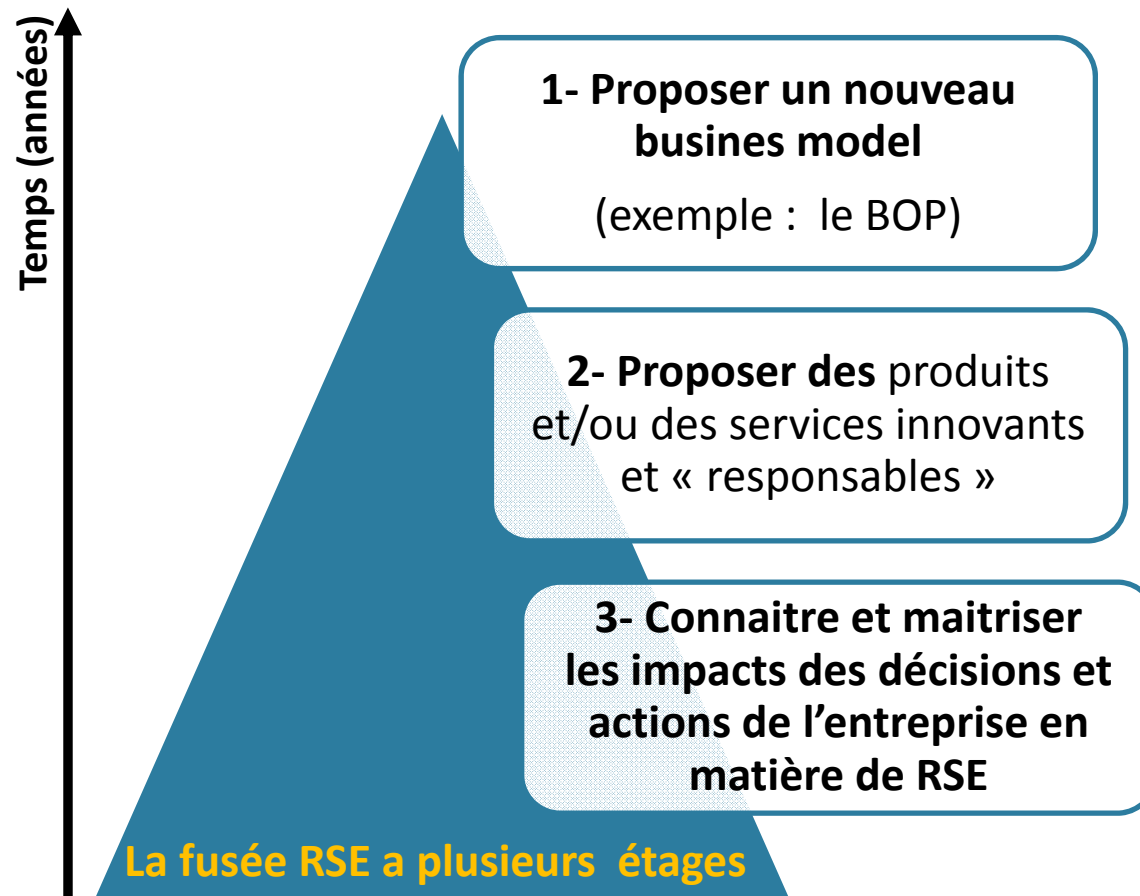


# Les bonnes pratiques RSE dans les entreprises (le cas d'une grande entreprise)

Brigitte Thieck, professeure associée au  
Cnam, département MIP,  
Fondatrice et dirigeante de la société  
EcoEthic

## Finalité : accroître la performance globale de l'entreprise



## Exemples de bonnes pratiques RSE dans une grande entreprise (de type multinationale)

1- Une grande entreprise dans le secteur de la construction et des travaux publics

### Caractéristiques

secteur en croissance, internationalisation concurrentielle marqué par une diminution du montant des appels d'offres des marchés

### Enjeux RSE

- Faire de la RSE un levier de différenciation commerciale, de fidélisation des collaborateurs, d'attractivité et de croissance à l'international.

## Exemple d'un service innovant en RSE...

Se déplacer...en produisant de l'énergie : La  
WATTWAY (Société COLAS, filiale BOUYGUES)



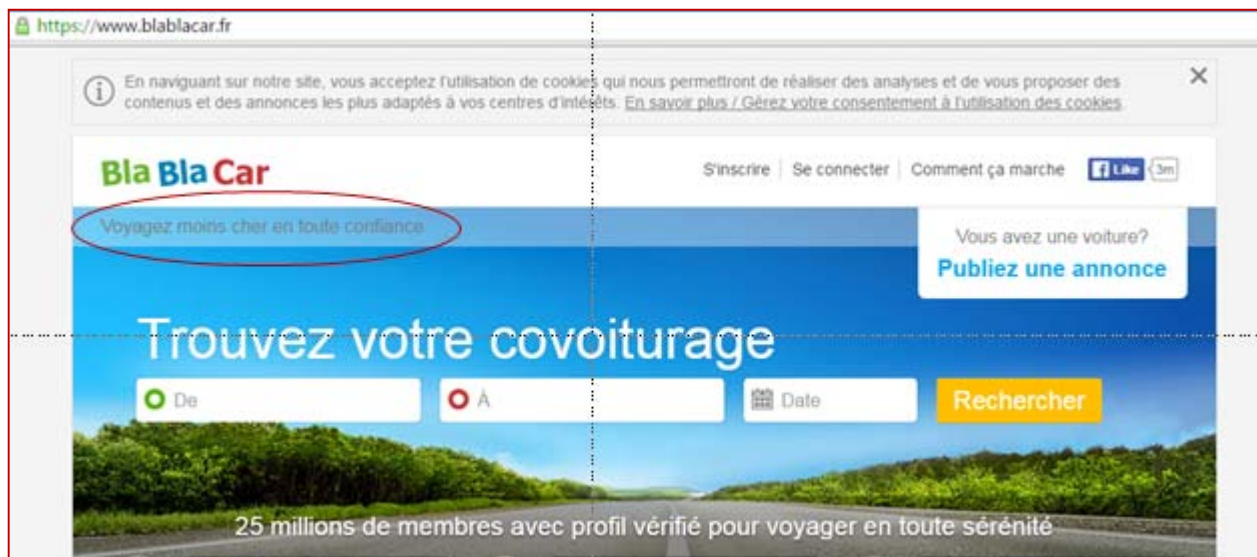
**100 m<sup>2</sup> de ces panneaux  
fournissent en effet l'énergie  
nécessaire pour 100000 km par an  
d'une voiture électrique. "**

Le procédé est à l'évidence **un  
élément constitutif de la ville  
intelligente de demain**

## Autre exemple qui crée aussi du lien social...

le cnam

**Blabla car ou quand la recherche d'économie est au service de la protection de l'environnement et du lien social..**



## Pilier social

1. **24,6 %** de femmes dans l'encadrement et les fonctions techniques.
2. **4,2 %** de la masse salariale consacrée à la formation en France (hors apprentissage).
3. **Un taux de fréquence des accidents du travail pour l'ensemble des collaborateurs de 4,38 (en comparaison avec la moyenne du secteur d'activité)**
4. **24,5 M€** versés au titre de la participation en 2013, et **18,2 M€** au titre de l'intéressement

Source : <http://www.bouygues-construction.com/developpement-durable>

## Pilier environnemental

1. En 2014, **66 %** des prises de commande bâtiments ont été réalisées avec un engagement de certification ou labellisation environnementale
2. **70 projets** ont bénéficié d'engagements de performance énergétique
3. **89 %** des activités de l'entreprise sont couverts par une triple certification QSE.
4. **75 %** de nos activités ont été réalisés par des structures ayant intégré dans leurs contrats sous-traitants et fournisseurs la charte RSE de manière systématique.

Source : <http://www.bouygues-construction.com/developpement-durable>

## Pilier sociétal

1. Mise en place d'un processus « d'innovation collaborative » destinés à l'ensemble des salariés de l'entreprise, mais aussi à l'ensemble des acteurs externes
2. 50 % des investissements R&D consacrés à la construction durable
3. 75% des dépenses d'achats font l'objet de critères RSE contractuels
4. 1,2 million d'heures d'insertion ont été réalisées(120 personnes en insertion ont été recrutées localement dans le cadre de la réalisation de chantiers)
5. **325 partenariats** mis en place avec des associations visant à soutenir l'éducation, la santé et l'insertion ou répondre à des situations d'urgence conduits par la structure dans l'année.

Source : <http://www.bouygues-construction.com/developpement-durable>



# La prise en compte du secteur d'activité

le cnam

Les enjeux RSE vont être fonction du secteur d'activité et de la culture de l'entreprise

