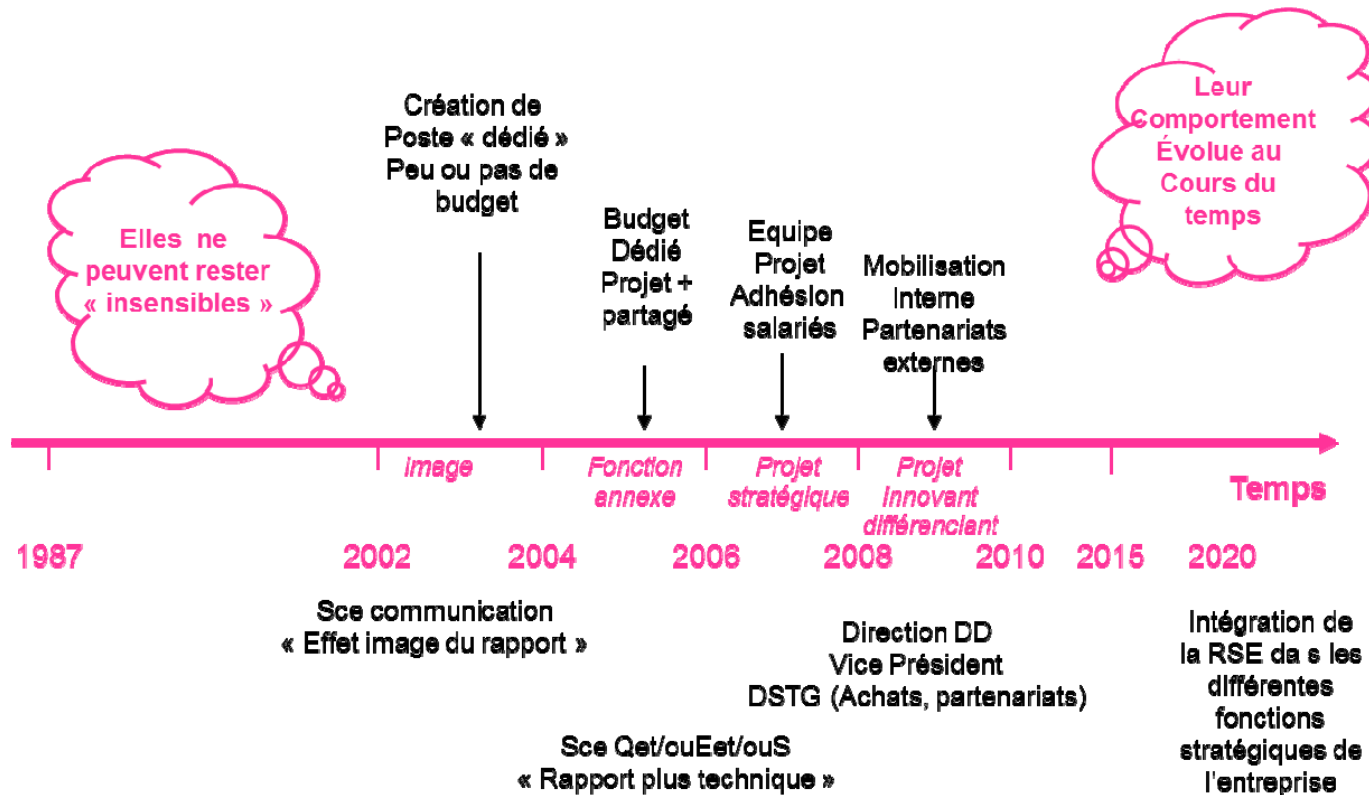


Les entreprises face à la RSE

Brigitte Thieck, professeure associée au
Cnam, département MIP,
Fondatrice et dirigeante de la société
EcoEthic

La démarche « apprenante » des entreprises

le cnam



Comment réagissent les entreprises face à la RSE

Elles sont « **apprenantes** » et réussissent à « **s'approprier** » avec le temps ce que signifie la RSE pour leur organisation.

Mais cela nécessite pour elles :

- **D'améliorer leur connaissance des enjeux liés à la RSE** pour leur secteur d'activité (>0 et <0), leur culture d'entreprise; leurs forces et faiblesse par rapport aux enjeux RSE,
- **Une volonté « RSE » au plus haut niveau hiérarchique** (= conviction, adhésion à des valeurs compatibles)
- **L'allocation de ressources dédiées ad'hoc** (traduction dans l'organisation),
- **La capacité à développer une vision collective et anticipative des produits et des services de l'entreprise à moyen et long terme** (ne pas sous-estimer le temps incompressible pour lutter contre la résistance au changement)

Globalement, depuis la crise financière de 2007 et malgré l'existence d'une réglementation

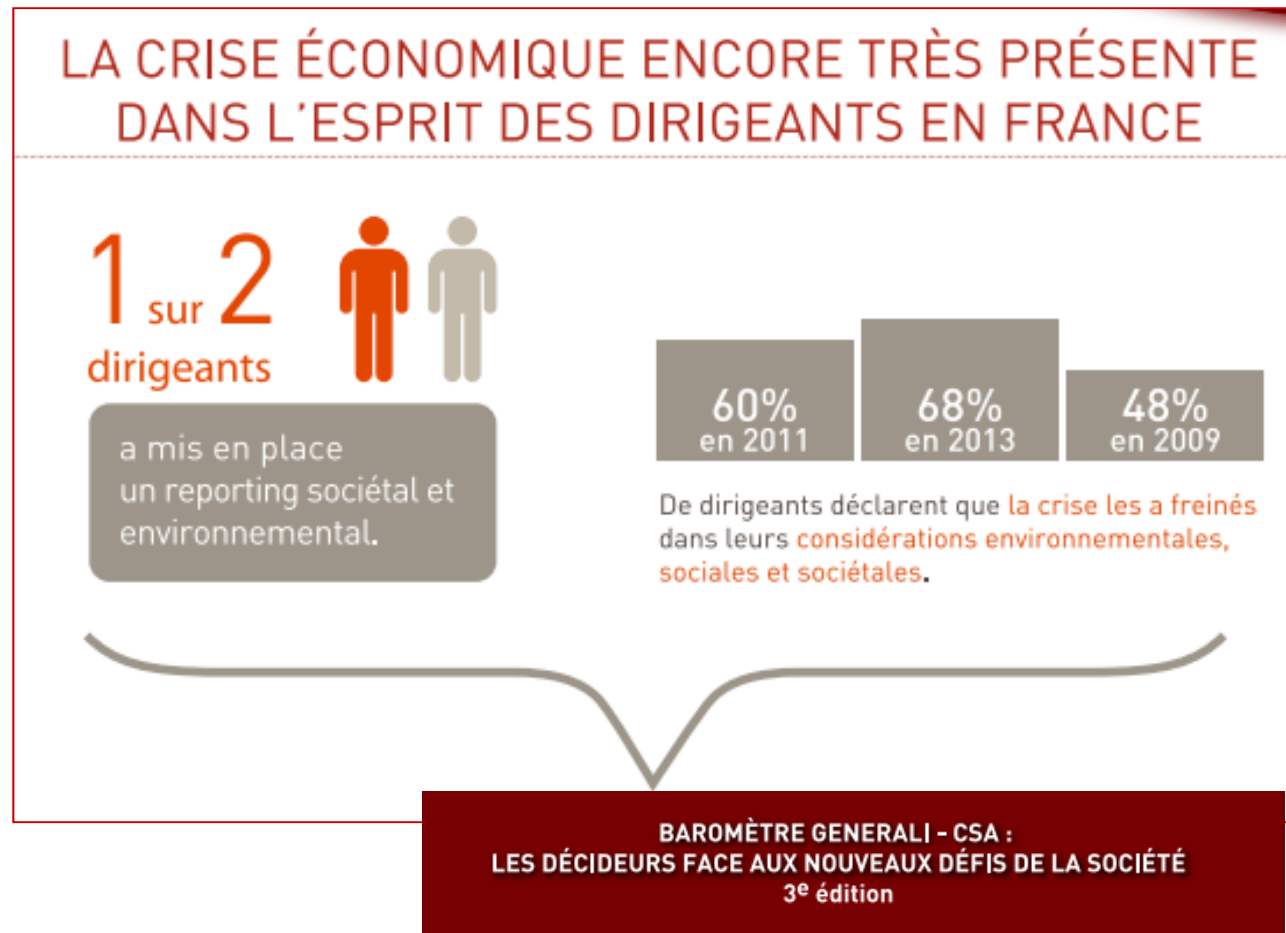
le cnam

On remarque que :

- Les budgets de RSE en matière de formation et de sensibilisation des collaborateurs ont baissé,
- Les budgets affectés à la gestion de la RSE dans les entreprises ont stagné, voire régressé,
- Les offres d'emploi liés à la RSE sont toujours peu nombreuses et les incitations pour les entreprises quasi inexistantes,
- La démonstration que la RSE est un levier de développement de la performance nécessite plus de recul, mais aussi la mise en place d'un observatoire et/ou d'un recensement des pratiques.

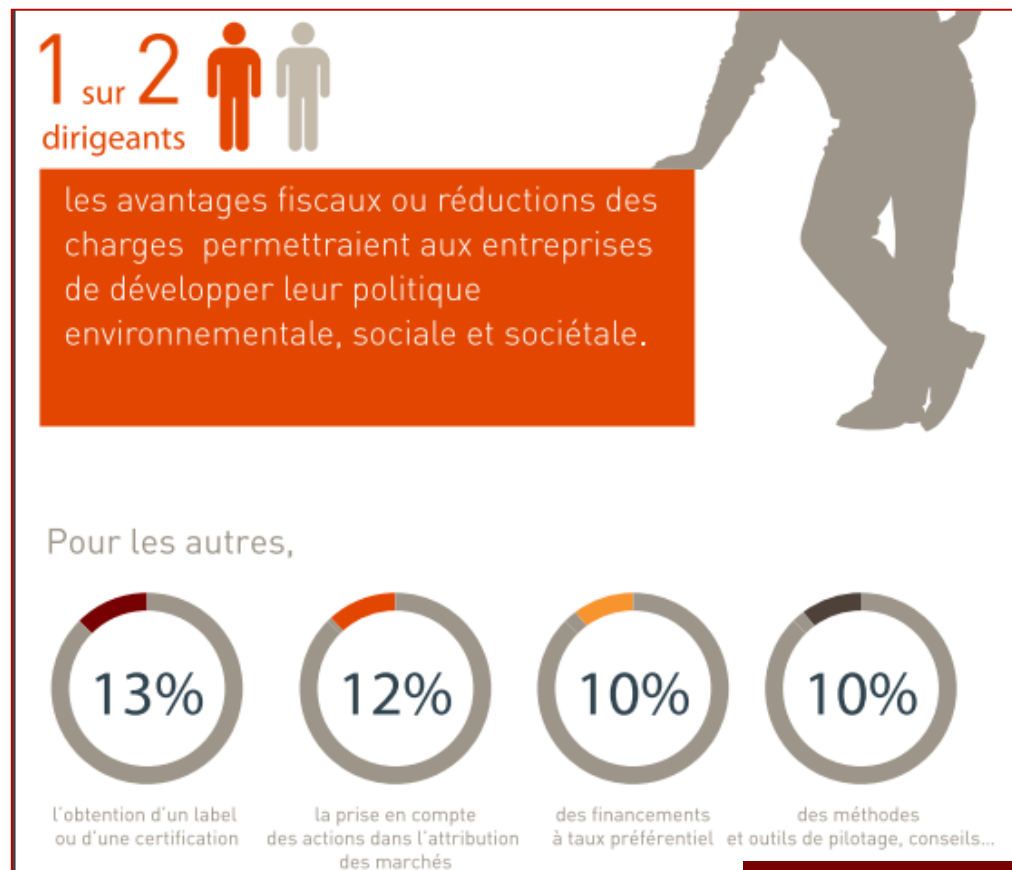
Une crise qui ralentit la prise en compte de la RSE

le cnam



Les leviers pour augmenter la prise en compte de la RSE par les entreprises

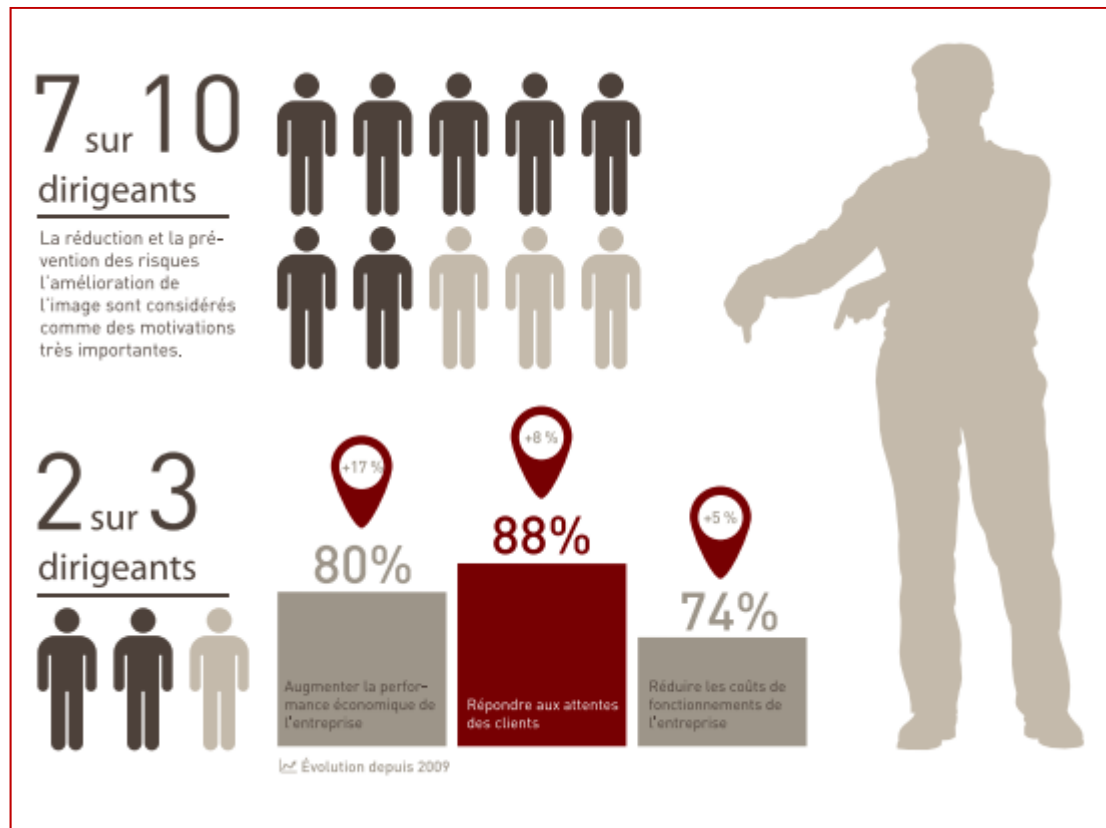
le cnam



BAROMÈTRE GENERALI - CSA :
LES DÉCIDEURS FACE AUX NOUVEAUX DÉFIS DE LA SOCIÉTÉ
3^e édition

Les motivations principales des entreprises

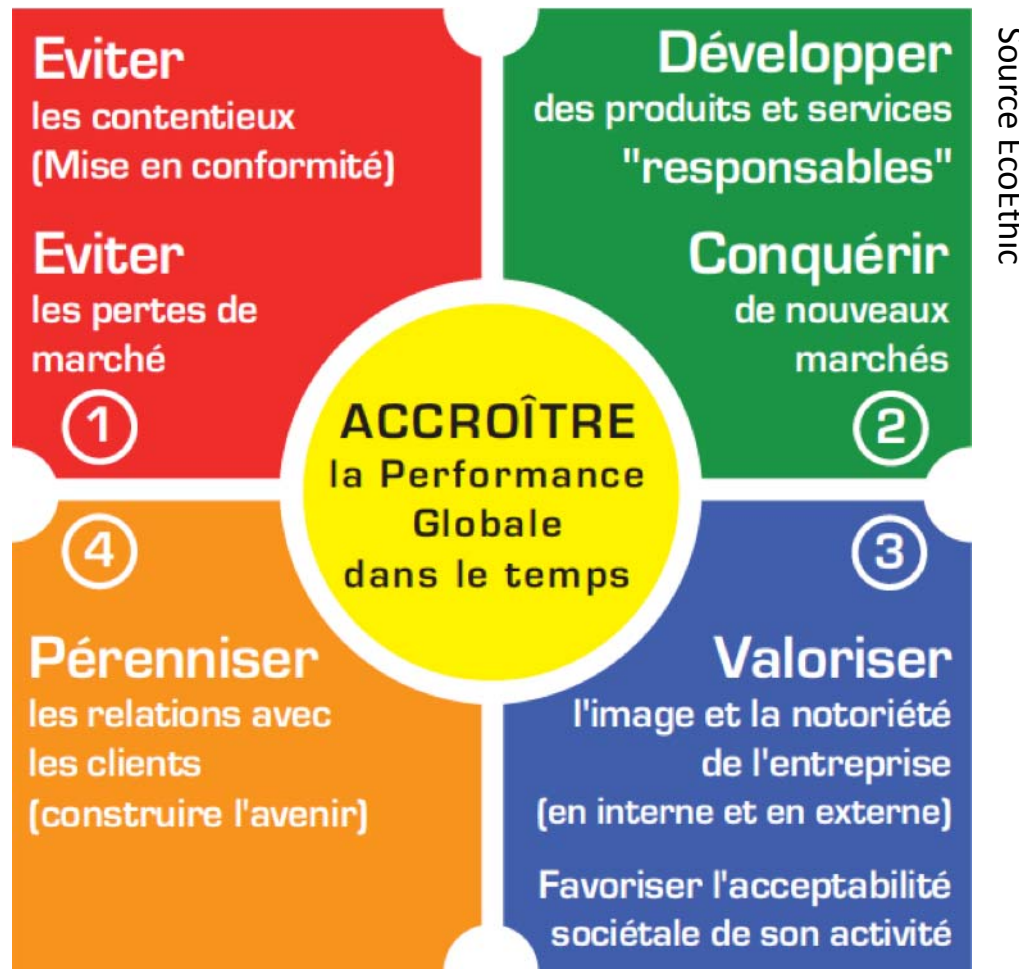
le cnam



BAROMÈTRE GENERALI - CSA :
LES DÉCIDEURS FACE AUX NOUVEAUX DÉFIS DE LA SOCIÉTÉ
3^e édition

Certaines entreprises comprennent que la RSE...

le cnam



L'appropriation de la RSE par les entreprises

le cnam

Selon l'ORSE (Observatoire de la Responsabilité Sociétale de l'Entreprise)

« Nous avons constaté que **les entreprises s'approprient progressivement les concepts de RSE et mettent en place un système de reporting** », se satisfait François Fatoux, délégué général de l'Orse.



METTRE LES COLLABORATEURS AU CŒUR DE LA DÉMARCHE DE DÉVELOPPEMENT DURABLE

Source : EcoEthic



A travers la mise en place d'une démarche pédagogique et participative