

Introduction sur les fondamentaux de la RSE

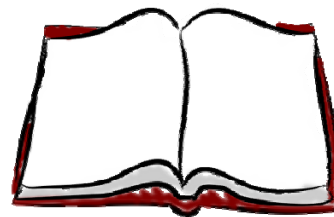
Brigitte Thieck, professeure associée au
Cnam, Département MIP,
Fondatrice et dirigeante du cabinet
EcoEthic

Rappel de la définition du Développement Durable (DD)

le cnam

Le DD a été défini en 1987, comme *un développement qui répond aux besoins du présent sans compromettre la capacité des générations futures à répondre aux leurs.*

- ❑ **Source :** extrait du rapport de la commission mondiale pour l'environnement de Mme BRUNDTLAND, *Notre avenir à tous, Commission Brundtland.*



Introduction sur les fondamentaux...

La définition même du DD consiste en **une remise en cause** de notre mode de développement « dominant »

- **Armatya Sen** : *Le développement Durable consiste en une remise en cause de notre qualité de vie*
- **Mahatma GANDHI** : *Nous devons être le changement que nous voulons voir dans le monde*

Que faut-il retenir du concept de DD?

le cnam

- Il remet en cause en profondeur nos pratiques...
- Il nécessite de construire une vision collective...
- Basée sur des valeurs communes...
- Il ne nous demande pas de renoncer au progrès mais le penser et le vivre différemment...

Une difficulté majeure pour l'entreprise

le cnam

Passer du constat sur les enjeux macro-économiques planétaires...

- Evolution démographique
- Empreinte écologique
- Réchauffement climatique

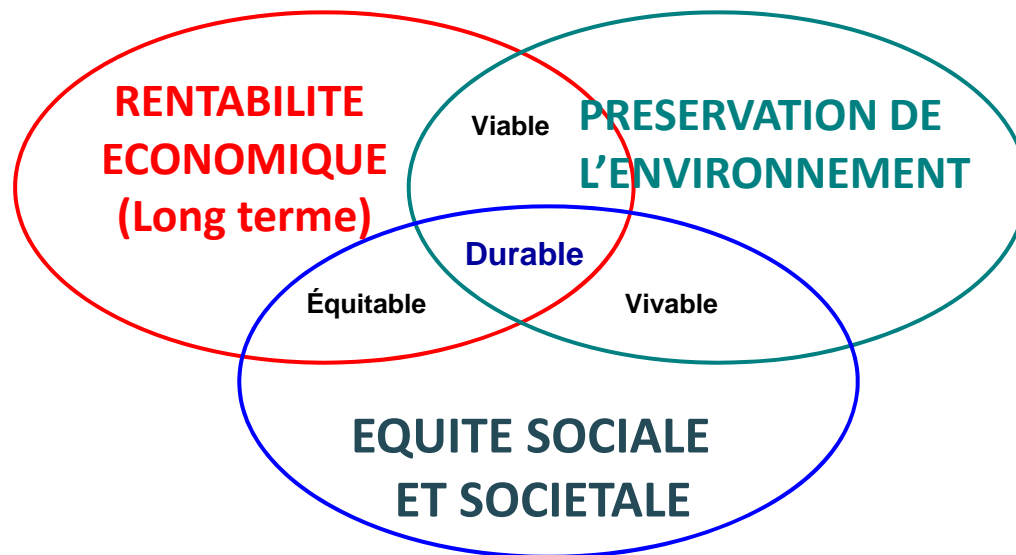


...Aux micro-enjeux pour l'entreprise

Qui se traduisent en actions concrètes et quotidiennes!

Le concept de DD appliqué à une entreprise s'appelle la Responsabilité Sociétale de d'Entreprise (RSE)

La Responsabilité Sociétale d'un Entreprise est la déclinaison des principes du DD au niveau d'une organisation (RSE et RSO).



Approche systémique

L'importance de la prise en compte des PP

le cnam

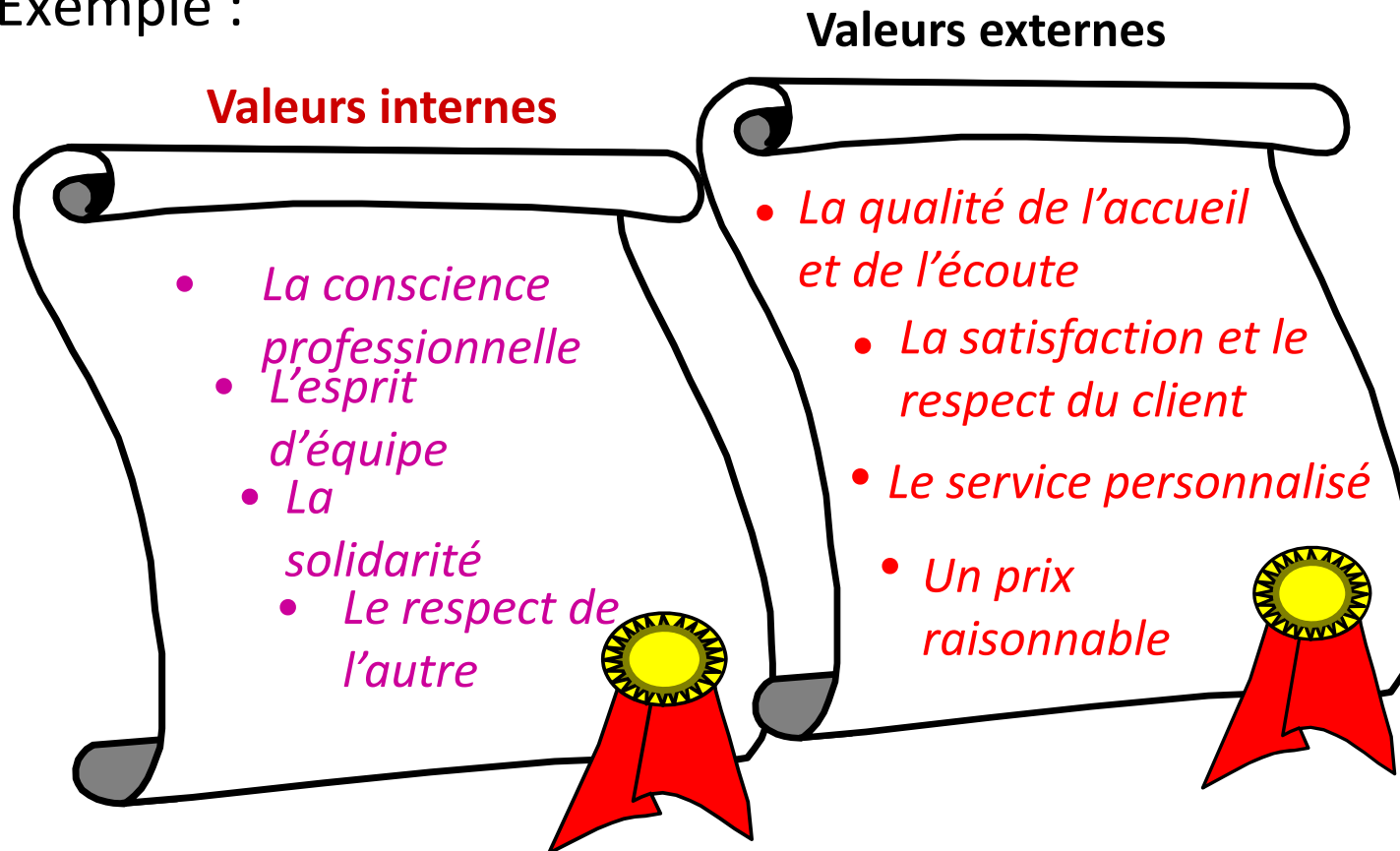
Partie Prenante : *Acteur ou groupes d'acteurs qui impacte(nt) les décisions et/ou activités de l'entreprise et/ou qui est (sont) impactée(és) par elle.*



Le partage de valeurs communes comme socle

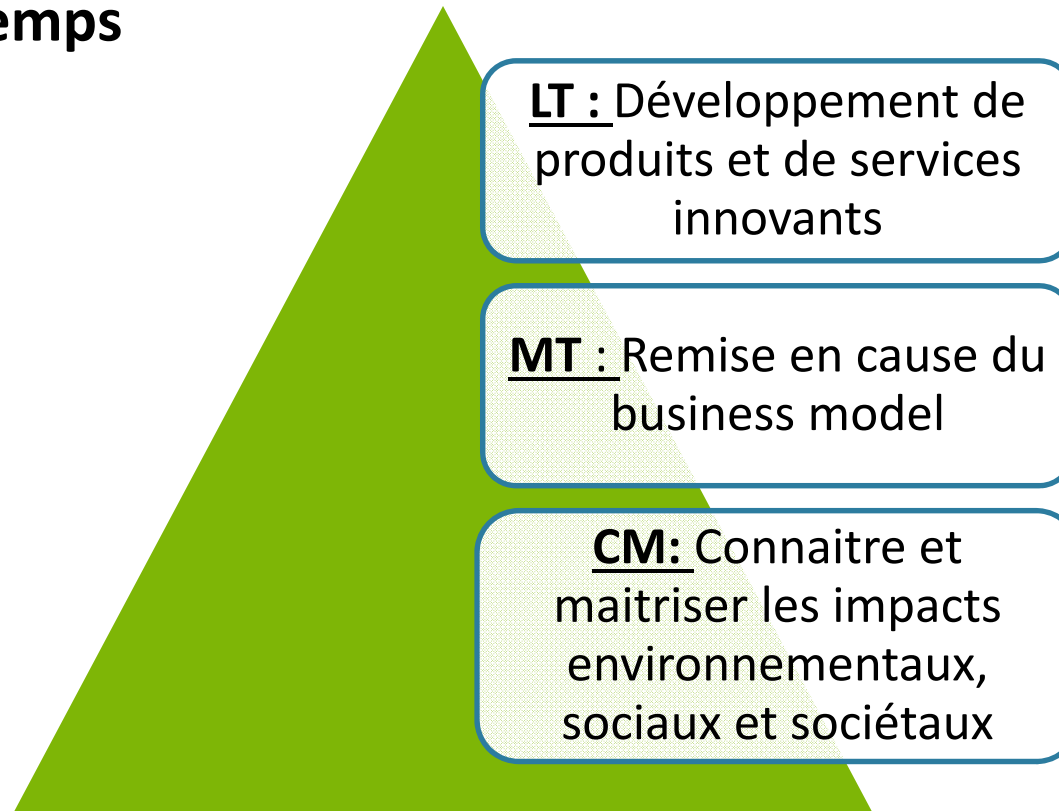
le cnam

Exemple :



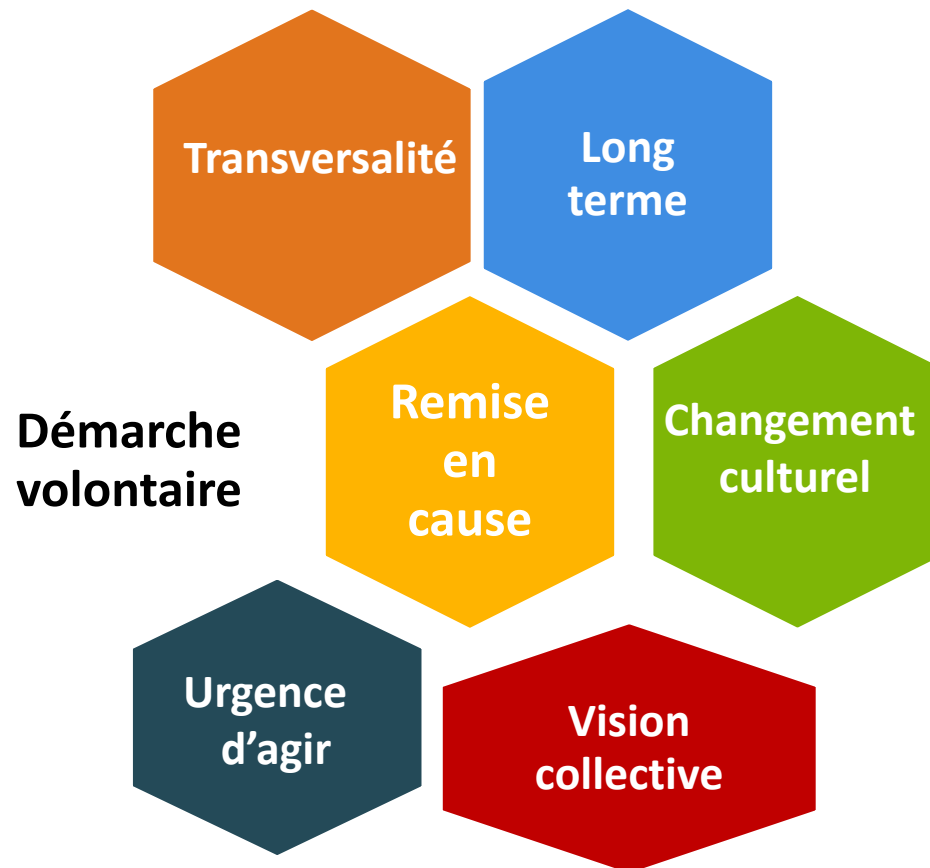
Le retour d'expérience dont nous disposons aujourd'hui, montre que...

La mise en place d'une démarche de RSE se déroule en 2 temps



Les facteurs clefs de réussite de la RSE

Le préalable : Une volonté forte de la Direction (sponsor)



La définition de la RSE / RSO selon la norme internationale ISO 26000 (Novembre 2010)

« Lignes directives relatives à la Responsabilité Sociétale des Organisations »

Responsabilité d'une organisation

Comportement éthique et transparent

Parties Prenantes

RESPECTE LES LOIS

Est intégrée dans l'ensemble
de l'organisation

le cnam

Norme
ISO 26000
« RSO »