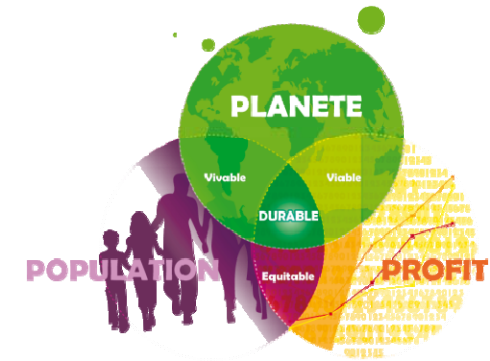


Concepts clés pour une économie verte



Sylvie Fauchoux

Professeur en sciences économiques

MIP & LIRSA, Cnam (France)

Le DD – Un défi pour le 21^{ème} siècle

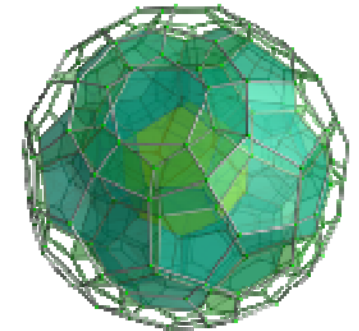
le cnam



La prise de conscience pendant la 2^{ème} moitié du 20^{ème} siècle des limites, de la complexité et de la fragilité du capital naturel, a donné lieu finalement à une démarche bien plus ambitieuse que le simple arrêt de la croissance économique.

La croissance verte et le DD

le cnam



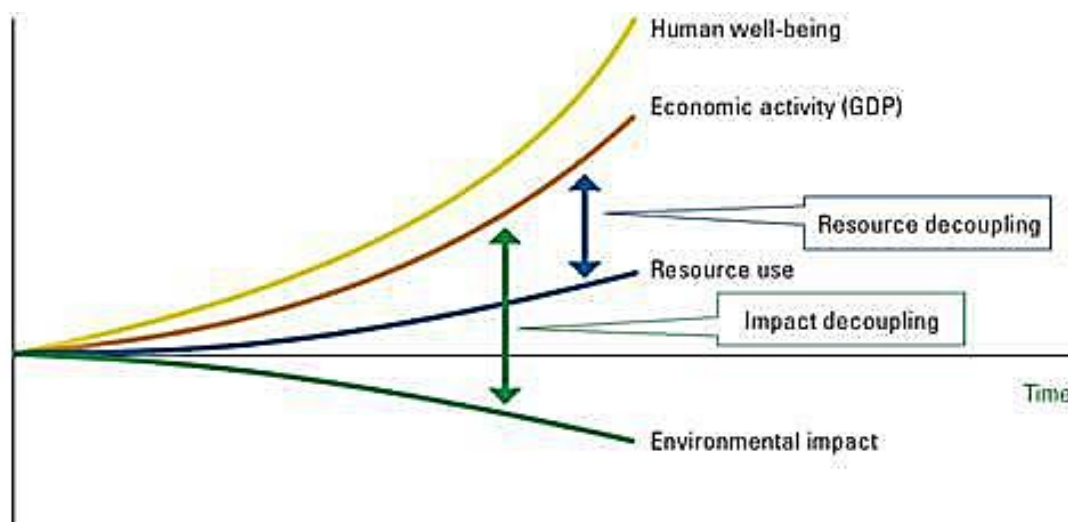
LA CROISSANCE VERTE est, en termes généraux, une croissance qui entraîne une amélioration du bien-être humain et de l'équité sociale *tout en réduisant de manière significative les risques environnementaux et la pénurie de ressources.*

Les préceptes du ***DÉCOUPLAGE***, de ***L'ÉCONOMIE CIRCULAIRE*** et de ***L'ÉCONOMIE DE LA FONCTIONNALITÉ*** fournissent ensuite des principes opérationnels de la transition vers le développement durable.

Découplage économie-environnement

le cnam

Le découplage entre *Croissance Economique* et *Dégradation du Capital Naturel*



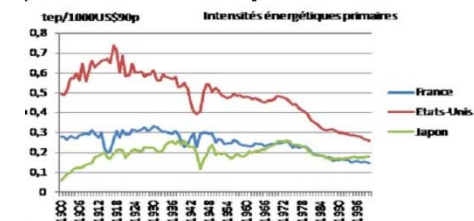
Indicateurs de l'efficacité écologique

le cnam

L'intensité écologique de l'économie traduit la « pression » (conduisant à la dégradation) écologique par unité économique.

L'intensité énergétique est un indicateur désignant le rapport entre la consommation énergétique d'un pays et son Produit Intérieur Brut (PIB). Elle mesure l'efficacité énergétique d'une économie nationale.

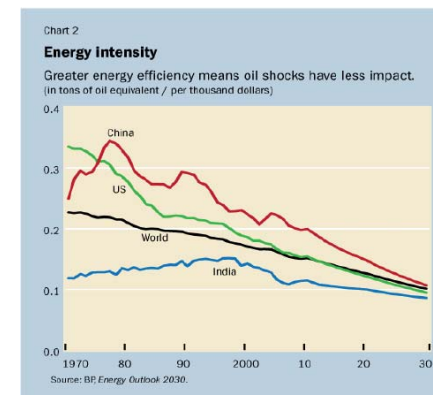
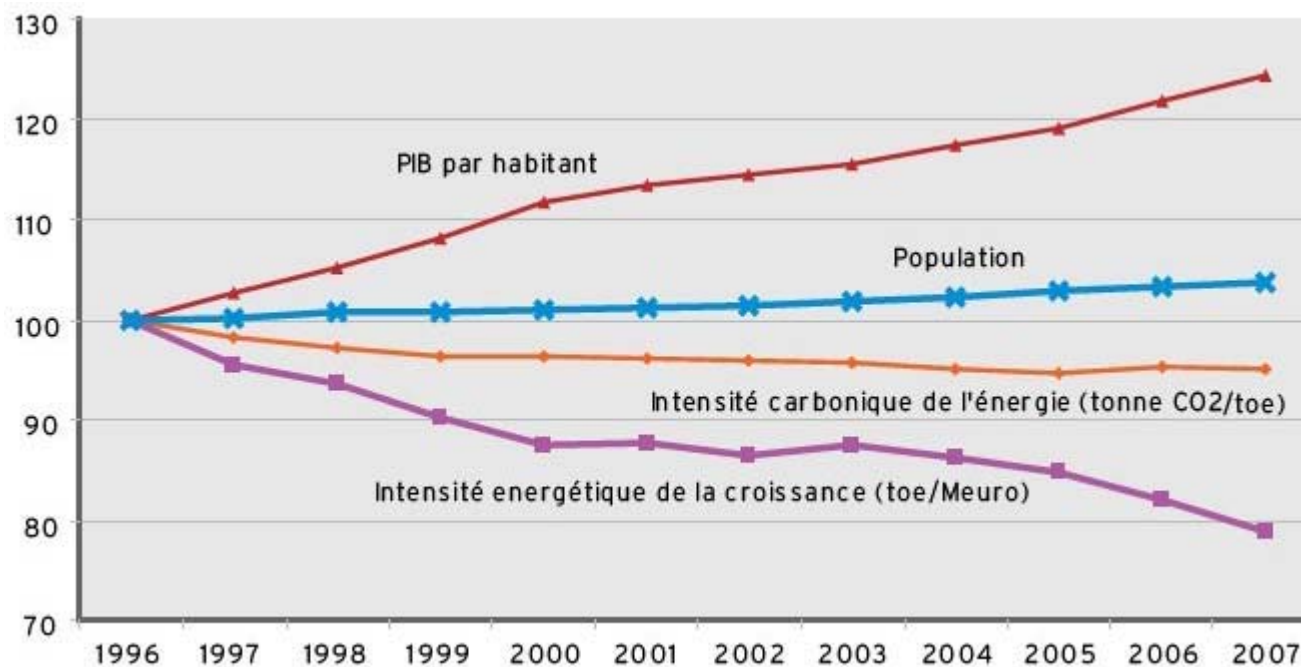
- ❑ *Cet indicateur peut être appliqué à des secteurs particuliers de l'économie : transports, bâtiments, etc...*
- ❑ *Au niveau mondial, l'intensité énergétique s'exprime en tonne équivalent pétrole (tep) par milliers de dollars de PIB.*



L'intensité carbone: l'évolution des *émissions de gaz à effet de serre* par rapport à la production économique d'un pays. Elle est exprimée en kilogramme de CO₂ par dollar de PIB.

.... Indicateurs économie-écologiques ...

le cnam



Economie circulaire & fonctionnalité

L'ÉCONOMIE CIRCULAIRE repose sur le respect, voire la création de boucles positives à chaque utilisation ou réutilisation de la matière ou du produit avant sa destruction finale.

- ❑ Elle favorise de nouveaux modes de conception, de production et de consommation, le prolongement de la durée d'usage des produits.

L'ÉCONOMIE DE LA FONCTIONNALITÉ favorise, quant à elle, l'usage plutôt que la possession de biens et la réutilisation et le recyclage des composants.

le cnam

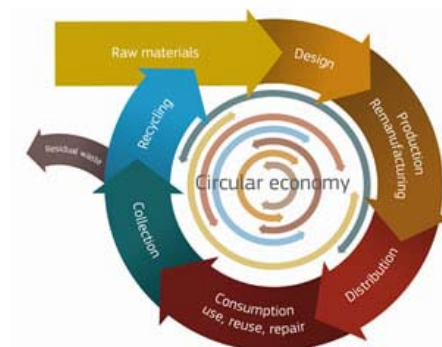
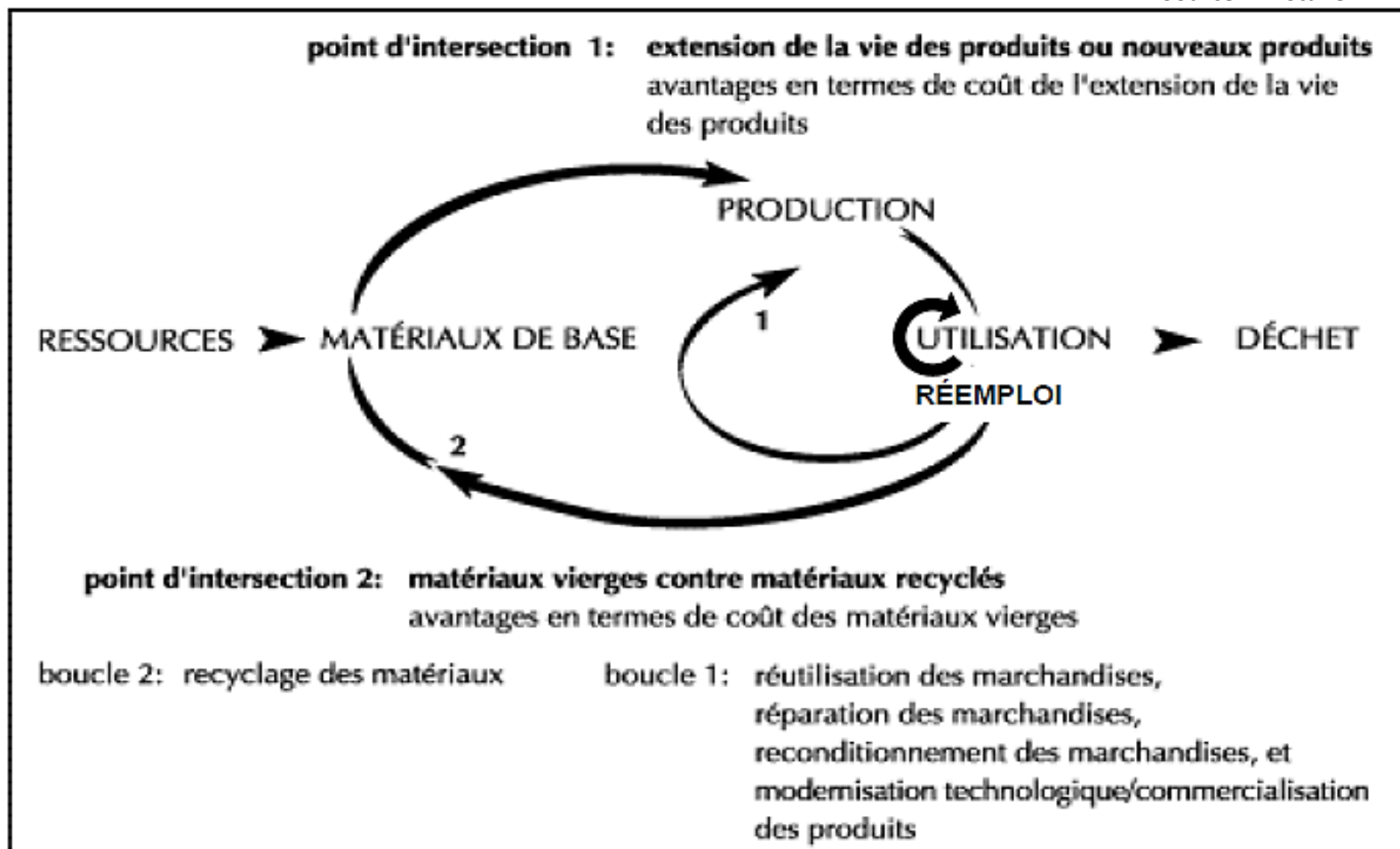


Schéma type de l'économie circulaire

Source: W. Stahel



le cnam



Le DD: tout un programme !

Cette vision de circularité et de fonctionnalité ne se limite pas au recyclage de biens et de déchets au sein de l'économie.

Elle s'ouvre sur le domaine plus vaste du patrimoine naturel et, de la Biosphère toute entière comme domaine et support de vie.

le **cnam**

