

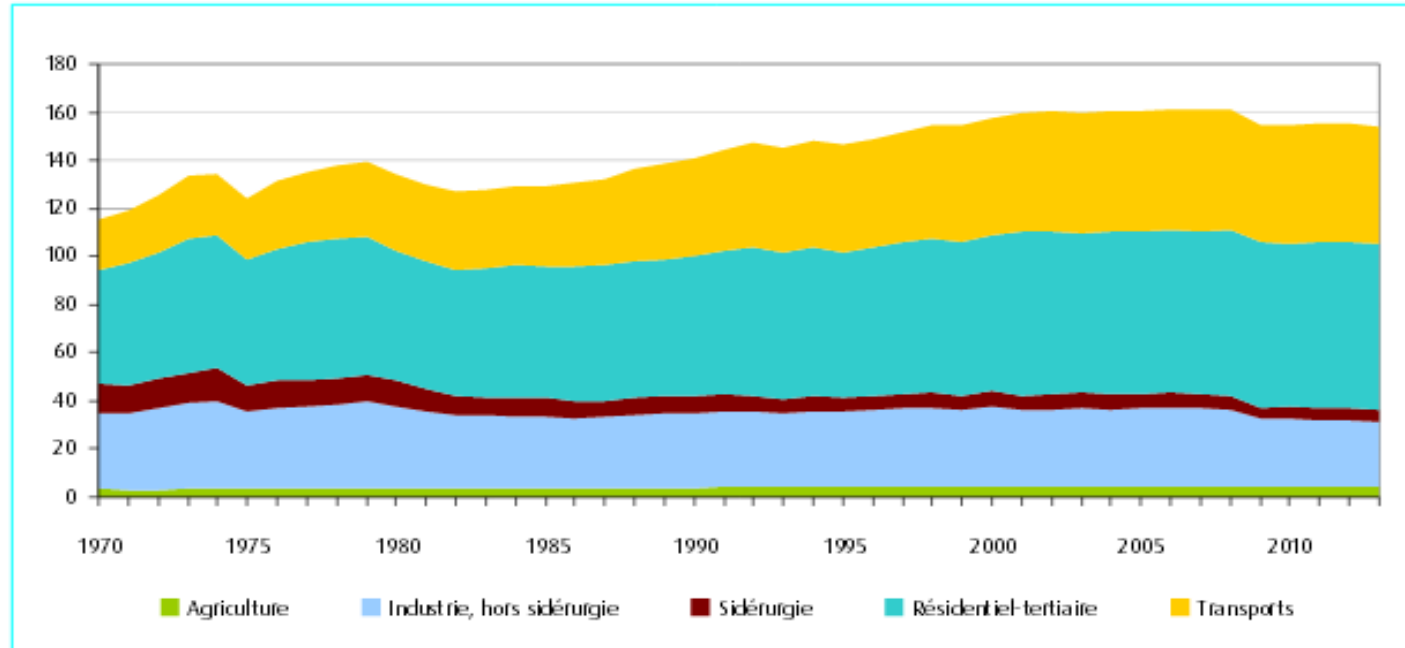
REDUCTION DES EMISSIONS CO2

Christophe Marvillet

Professeur du Cnam

Consommations énergétiques et émissions de CO2 pour les grands secteurs économiques

Données corrigées des variations climatiques, en Mtep

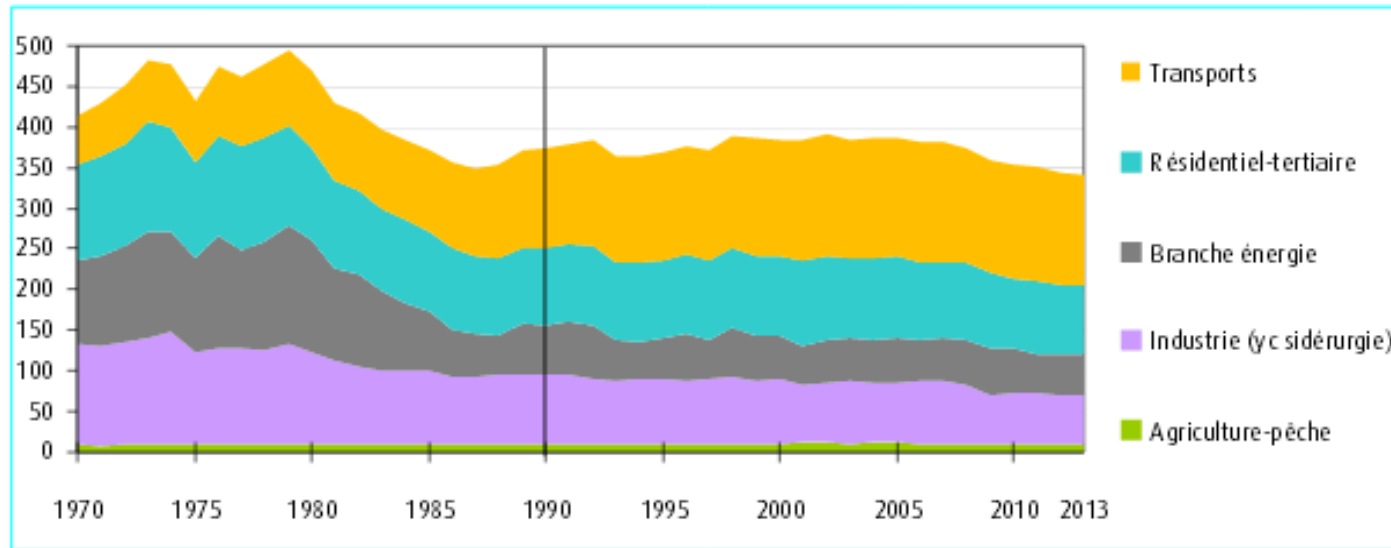


Source : calculs SOeS, d'après les sources par énergie

Consommations énergétiques et émissions de CO2 pour les grands secteurs économiques

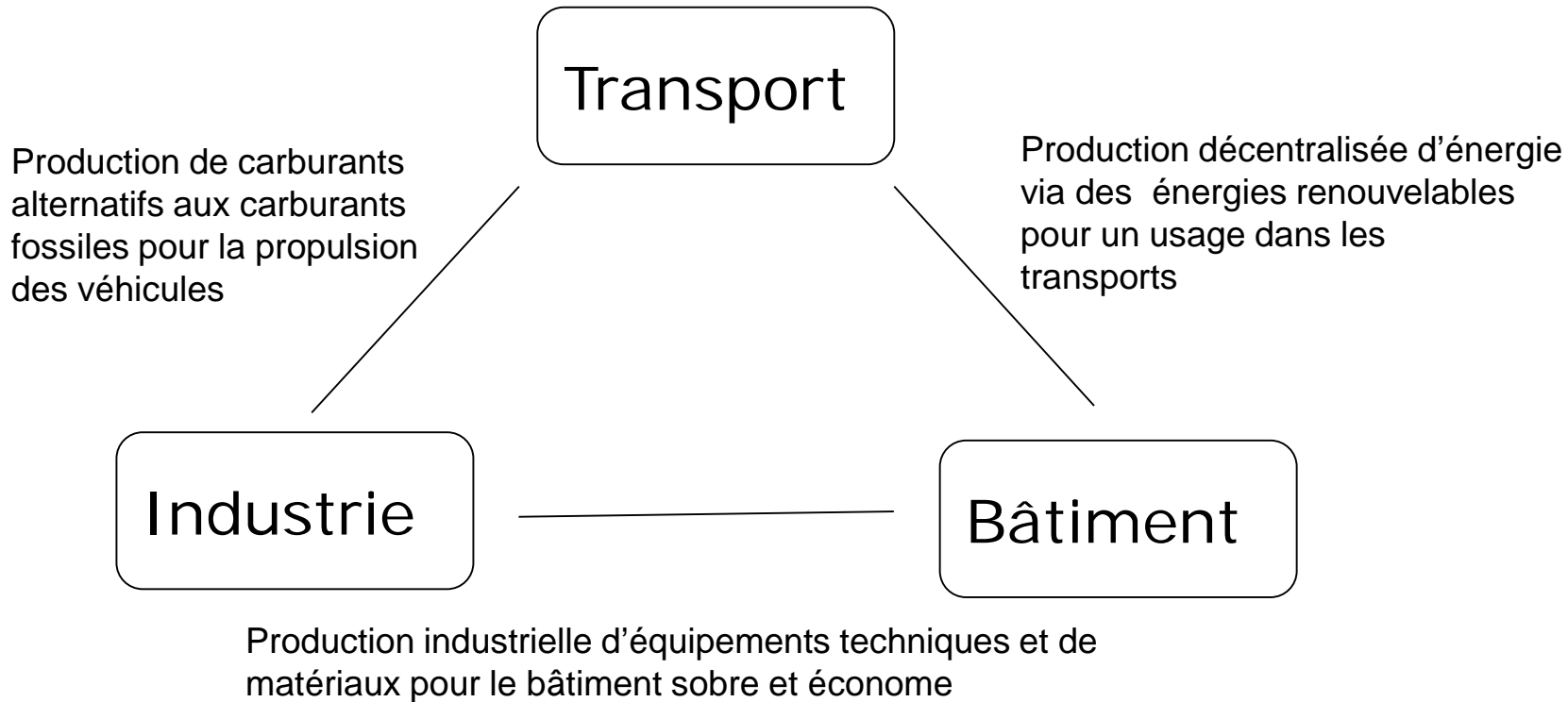
En Mt CO₂

Données corrigées des variations climatiques (sauf branche énergie)

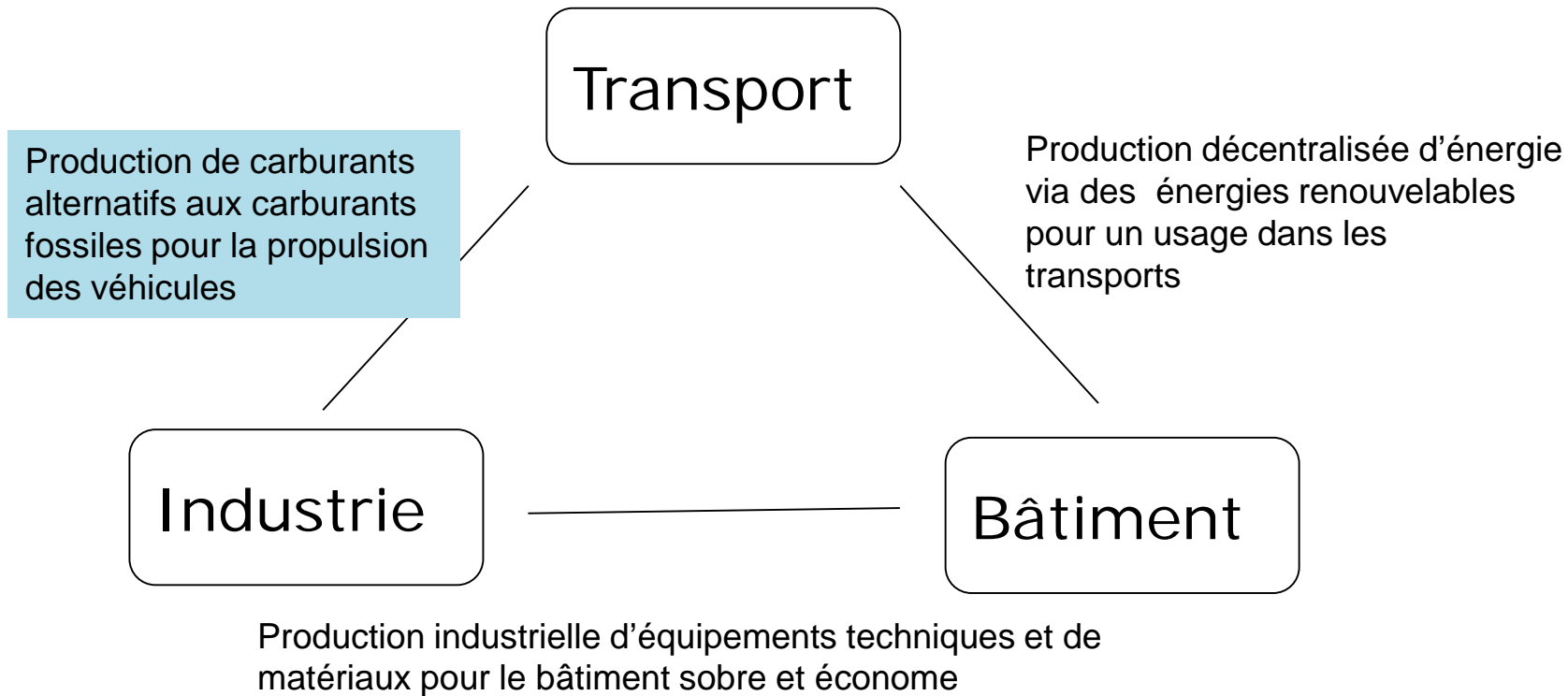


Source : calculs SOeS, d'après les sources par énergie

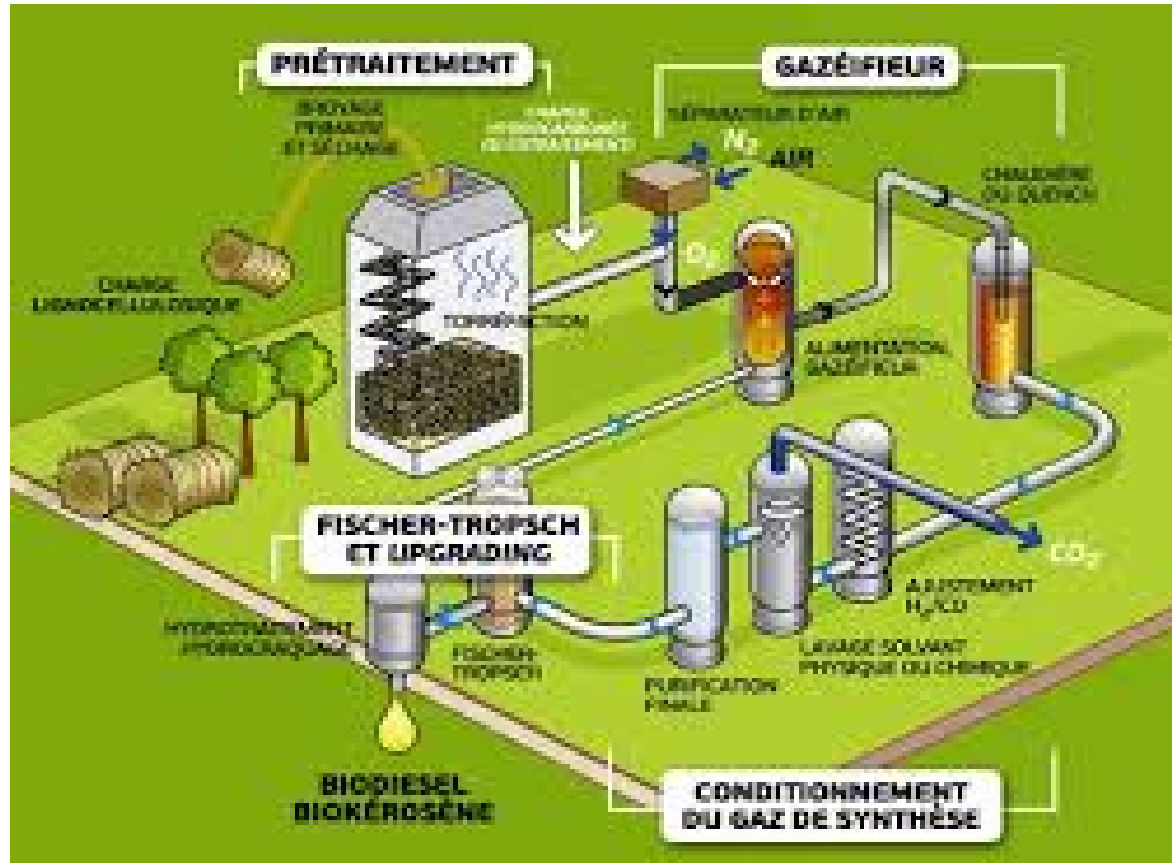
Les grandes interactions énergétiques entre secteurs économiques



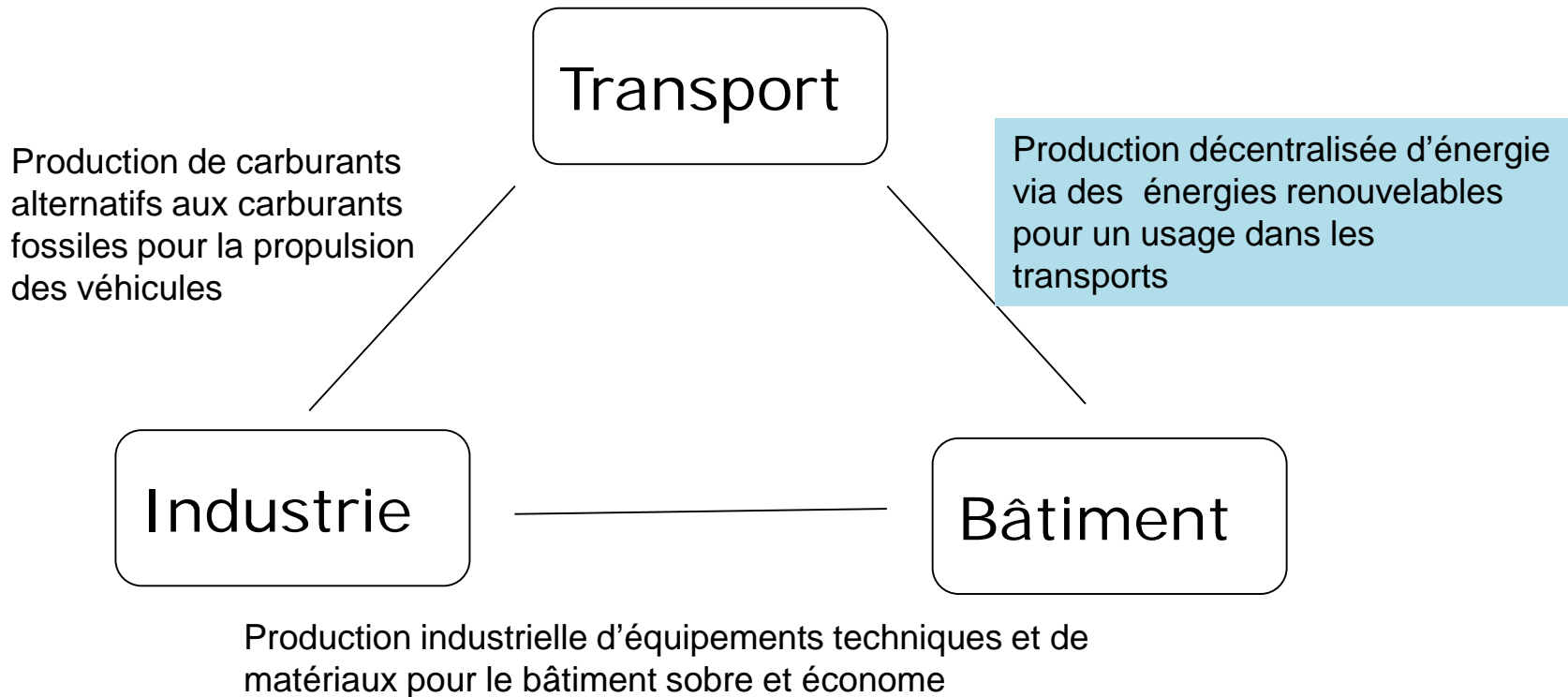
Les grandes interactions énergétiques entre secteurs économiques



Production de carburants alternatifs aux carburants d'origine fossile



Les grandes interactions énergétiques entre secteurs économiques



Production décentralisée d'énergie via des ressources renouvelables pour un usage dans les transports



Bâtiment résidentiel (4pc): 5 000 à 10 000 kWh/an soit 0,5 à 2 t CO₂/an
Véhicule (carburant fossile) (15 000 km/an) : 1,5 à 3 t CO₂/an

EXIGENCE DE REDUCTION DES EMISSIONS DE CO2

- **La seule (r)évolution technologique de la motorisation des véhicules NE PEUT SUFFIRE,**
- **NECESSITE D'ARTICULATION** entre les principaux secteurs énergivores (industrie/transport/bâtiment)
- **NECESSITE DU DEVELOPEMENT** de nouvelles filières industrielles (production de biogaz, biocarburants, hydrogène...)

FIN